



eCity



eCoupé

**eAIXAM**  
Nouveau courant de mobilité

**La gamme sans permis  
100% électrique**



**AIXAM**  
N°1 DU SANS PERMIS

# Adoptez un nouveau courant de mobilité



SILENCIEUSE



ÉCOLOGIQUE



SIMPLE



ÉCONOMIQUE



SÛRE



## La première gamme de véhicules **sans permis\*** électriques

Leader du véhicule sans-permis, AIXAM lance sa gamme de véhicules 100 % électriques, baptisée **e Aixam**. Véritable nouveau courant de mobilité, la solution électrique d'AIXAM est unique en son genre.

**e Aixam** présente deux modèles phares : **e City** et **e Coupé**. C'est la conjugaison de recherches précises et d'évolutions techniques qui ont impulsé le lancement d'**e Aixam**. Cette gamme hérite de l'expérience et des performances du constructeur sur la motricité électrique depuis plus de 25 ans.

L'électrique : une forme de mobilité associée à un courant de pensée. Cette nouvelle alternative de déplacement offre de multiples avantages : plus de confort, plus de silence, plus de douceur, plus d'agréments, plus de protection pour l'environnement.

Adopter ce nouveau courant de mobilité, c'est opter pour les déplacements « doux », au quotidien.

**e Aixam** vous souhaite la bienvenue dans l'univers du sans permis électrique.

\*Ou avec permis AM, pour tous les conducteurs nés après le 1<sup>er</sup> janvier 1988.



COMPACT



COUPÉ



**0%**  
de pollution sonore

**100%**  
Plaisir de conduire



# Profitez du **silence**

La technologie électrique permet des déplacements silencieux et profite à tous.

Tournez la clé : seuls les voyants vous indiquent que vous êtes en route pour vos rendez-vous.

Le silence quasi complet peut paraître déroutant, pour autant on apprécie dès les premières minutes l'ambiance feutrée et silencieuse de son habitacle. Une impression de facilité et de légèreté accompagne vos déplacements.

Apprécier le silence, converser avec son passager, écouter sa musique ou la radio... Choisissez votre environnement sonore.

Votre circulation silencieuse contribue à baisser le volume ambiant des villes, vous devenez acteur d'une nouvelle atmosphère urbaine.

Découvrez le plaisir de conduire 100 % électrique.



SILENCIEUSE





0 % émission de CO<sub>2</sub>

# Préservez la planète

## Rouler électrique : un engagement responsable.

Le choix d'un véhicule sans permis électrique participe quotidiennement à la protection de l'environnement. Sans aucun rejet de particules et d'oxyde d'azote dans l'atmosphère, chacun de vos déplacements œuvre à la préservation de la planète.

**e Aixam**, impliqué dans l'éco-mobilité, construit pour vous des véhicules sans nuisance, afin de vivre vos engagements éco-citoyens.



ÉCOLOGIQUE



Moins de **1€** aux  
100 km\*

Frais d'entretien  
réduits de

**50 %**

# Faites des économies

## Des économies sur l'usage quotidien et le cycle de vie de votre véhicule.

Les batteries au lithium assurent toute l'autonomie de votre voiture sans permis.

Le coût d'utilisation est de moins de 1 € aux 100 km\*. Adopter ce nouveau courant de mobilité réduit immédiatement le coût de vos déplacements.

La technologie électrique utilise moins de pièces mécaniques soumises à l'usure. Finis les filtres, courroies, échappements, bougies... Le freinage « régénératif » qui produit de l'électricité lors de la décélération privilégie l'énergie cinétique et use moins les plaquettes de frein.

L'entretien est résolument simplifié et les frais diminués.



ÉCONOMIQUE

\* Calculé sur la base d'une autonomie moyenne de 75 km et d'un coût de l'électricité de 0,1 €/kWh.

Recharge rapide

3h30



220 V Une simple prise domestique\*



# Faites le plein d'énergie

La prise en main de votre e Aixam est très simple.

Changez vos habitudes ; il vous suffit de vous brancher pour faire le plein d'énergie. Une simple prise domestique est nécessaire\*.

Au volant, le tableau de bord vous délivre toutes les informations sur l'état de l'autonomie de vos batteries.

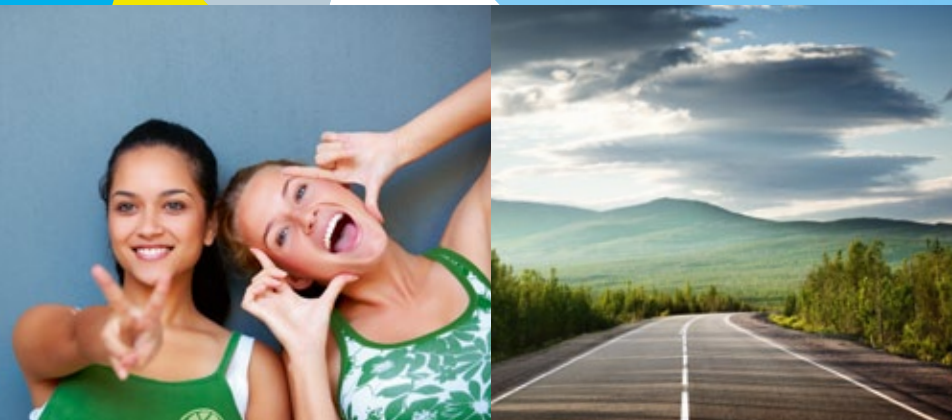
**3h30** suffisent pour obtenir 100 % de charge d'une batterie vide.

L'intensité de charge ne dépasse pas les 10 Ampères et la puissance du chargeur de votre véhicule est l'équivalent d'un appareil ménager.

\* Prises électriques aux normes standard habitation (NFC 15-100)



SIMPLICITÉ



jusqu'à  
**110 km**  
d'autonomie\*



Batterie  
**5 ans**  
de garantie

\*Autonomie moyenne constatée de 75 km selon utilisation.

# Partez l'esprit libre

**Vous déplacer chaque jour en toute sérénité.**

Vos trajets quotidiens en moyenne n'excèdent pas les 30 km. Aussi, même en usage « intense », votre **e Aixam** assure toute l'autonomie nécessaire.

L'autonomie peut fluctuer selon les conditions d'usage: les conditions météo, la nature de conduite, le poids embarqué, le dénivelé des routes... Tous ces paramètres peuvent contribuer à la variation de l'autonomie.

L'expérience **e Aixam** dans la technologie électrique et la garantie pendant 5 ans de votre batterie vous assurent sécurité et sérénité dans vos trajets quotidiens.



SÛRE



Découvrez le cocktail  
vitaminé des finitions **eCity**.

# Simplement respectueuse

La **eCity** est le modèle  
le plus compact de la  
gamme **e Aixam**.

Citadine par excellence, elle est dotée d'équipements et de finitions exemplaires. Espiègle et ludique, **eCity** est le fruit d'une conception conjuguant modernité et originalité.

Ce petit modèle a tous les atouts pour séduire : un design athlétique et tonique, des courbes voluptueuses et dynamiques qui révèlent un tempérament affirmé !

La **eCity** existe en finition Pack, S ou Premium.

## **eCity** : Caractéristiques techniques

- Volume du coffre (sous tablette) : 500 litres
- Moteur asynchrone 4 kW
- Batteries de traction technologie lithium
- Énergie embarquée : 6,1 kWh
- Vitesse maximale : 45 km/h
- Autonomie maximale : 110 km
- Autonomie moyenne : 75 km (selon utilisation)
- Temps de charge : environ 3h30



MODÈLES  
**eCity** PACK  
**eCity** S  
**eCity** PREMIUM





Découvrez la palette de personnalisations possibles sur les finitions Premium et GTI.

# Ligne électrisante

La gamme **eCoupé**,  
profilée pour fasciner.

Découvrez 3 tendances à couper le souffle !

Les lignes sont précises et affûtées, le volume est racé et sa silhouette sculptée. La **eCoupé** insuffle une élégante dynamique et chacune des finitions est profilée pour révéler des sensations fortes.

La gamme **eCoupé** peut être configurée avec un choix de finitions décoratives multiples.

## **eCoupé** : Caractéristiques techniques

- Volume du coffre (sous tablette) : 700 litres
- Moteur asynchrone 4 kW
- Batteries de traction technologie lithium
- Énergie embarquée : 6,1 kWh
- Vitesse maximale : 45 km/h
- Autonomie maximale : 110 km
- Autonomie moyenne : 75 km (selon utilisation)
- Temps de charge : environ 3h30



MODÈLES **eCoupé**   
**eCoupé** PREMIUM  
**eCoupé** GTi



design  
coupé

### Sensations très plaisantes!

Le poste de conduite vous attend. Enclenchez votre « marche avant » avec la commande de boîte ULTRA SOUPLE et partez serein: votre compteur vous indique votre niveau de charge.

Découvrez une sensation de légèreté, un silence de fonctionnement, une maniabilité et un confort inégalé.

L'ergonomie et l'agrément de conduite sont au rendez-vous pour votre plus grand plaisir.

# Naturellement confortables



### PLANCHE DE BORD

Accessibilité des différentes commandes, habitacle toujours plus spacieux, instrumentations de bord de type automobile, tout est conçu pour faciliter vos déplacements quotidiens.

### 2 VRAIES PLACES À BORD

Conducteur et passager seront particulièrement bien installés dans les sièges enveloppants.



### ÉQUIPEMENTS

Qualités des équipements, assemblages méticuleux, matières raffinées, commandes accessibles, tout est conçu et pensé pour votre confort.



### HABITABILITÉ GÉNÉREUSE

La nouvelle technologie électrique **eAixam** place les batteries sous l'habitacle. Le volume intérieur de la gamme **eAixam** est ainsi préservé avec un plancher plat et un volume de 500 litres.



### TOIT OUVRANT SUR LE CIEL

L'option toit ouvrant panoramique rigide: cette innovation permet de puiser une belle luminosité dans l'habitacle.

À l'arrière des sièges, un emplacement est réservé pour le rangement du toit permettant de le maintenir en place et de conserver 100 % du volume de coffre.

# Posséder une **eAixam** c'est appartenir à un ensemble de valeurs cultivant le sérieux et la qualité.

## 20 ans d'expérience en électrique

AIXAM-MEGA développe depuis plus de 20 ans des véhicules électriques légers et compacts, utilitaires et particuliers. La volonté constante des deux marques est d'augmenter les performances des modèles et d'en préserver l'habitabilité.

**eAixam** est une gamme de véhicules particuliers qui héritent de l'expérience du constructeur sur la motricité et l'efficacité électriques.

## La **technologie** électrique

Votre **eAixam** est équipée d'une batterie au lithium-ion.

Cette batterie légère associée à un véhicule compact, dont la masse est optimisée, autorise les meilleures performances d'autonomie. Ces batteries ne sont pas affectées par l'effet-mémoire.

Le quadricycle est le véhicule à 4 roues le plus adapté à la motorisation électrique de par sa réglementation :

- masse limitée à 350 kg à vide (hors batterie),
- puissance limitée à 4 kW,
- vitesse limitée à 45 km/h,
- usage adapté au km moyen journalier.

Les solutions batteries ont passé les tests de sécurité les plus exigeants, et ont notamment été testées par EDF, le CEA, l'INERIS et l'UTAC.





## Respect de la réglementation

Les quadricycles de catégorie L6e sont assimilés aux cyclomoteurs selon la réglementation européenne, ce qui les autorise à être conduits dès 16 ans.

Votre **eAixam** est construite dans le respect des normes européennes. Le poids à vide de 350 kg, un moteur de 4 kW, un véhicule dont la vitesse est limitée à 45 km/h, sont autant de paramètres essentiels pour votre sécurité.



## Recyclable

Les véhicules :

AIXAM n'a de cesse d'utiliser des matériaux réutilisables ou recyclables. Le retraitement des véhicules avoisine les 100 % chez AIXAM.

La batterie :

Votre batterie lithium est recyclable.

## Tellement française

Votre **e Aixam** est imaginée, créée et montée en France. Les équipes sont réparties sur deux usines de production en Région Rhône-Alpes (Aix-les-Bains et Chanas) : **e Aixam** est l'un des fleurons industriels français.



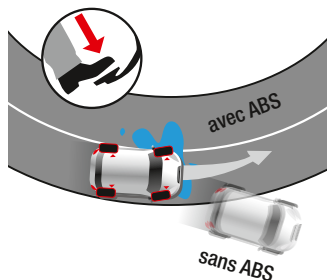
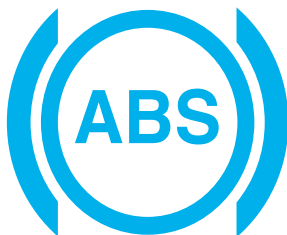


# Mon **eAixam** ma sécurité

AIXAM, leader du sans permis depuis 30 ans, a acquis une solide expérience dans la construction des quadricycles. Conscient que la mobilité exige une qualité irréprochable, AIXAM construit des véhicules très sûrs avec un design résolument évolué.

## ■ SÉCURITÉ ACTIVE:

**Le choix et la qualité des équipements pour éviter tous les dangers.**



### Bien voir et être bien vu.

Grandes baies de pare-brise feuilletées, grands rétroviseurs développés pour Aixam aux dernières normes automobiles, projecteurs puissants, dispositifs de Leds avant et arrière sont autant d'équipements additionnels pour assurer vos déplacements quotidiens en toute sécurité.

### Être bien installé pour bien circuler.

Le confort de votre **eAixam** est extrêmement important pour favoriser votre vigilance et votre intérêt à la conduite.

L'instrumentation est soigneusement pensée pour que chaque commande assure une gestuelle efficace. Nombre de rangements sont présents pour éviter que vos objets ne se transforment en projectiles et l'insonorisation confère bien-être et vigilance pour une conduite sereine.

### ABS\*.

AIXAM équipe sa gamme de l'ABS\* avec 4 capteurs reliés à un calculateur électronique. En permanence informé du niveau d'adhérence des essieux avant et arrière, le calculateur module la puissance de freinage propre à chacune des roues pour garantir l'équilibre directionnel.

Lorsqu'il y a blocage des roues au freinage, il n'est plus possible de conserver le contrôle de la trajectoire du véhicule pour, par exemple, éviter un obstacle. Le système ABS va donc éviter ce blocage tout en utilisant l'adhérence maximale des pneumatiques. L'avantage pour le conducteur est un freinage optimal sur route difficile, en limitant les risques de dérapage et en gardant la possibilité de diriger son véhicule. Pluie, neige, verglas, soyez maître de votre **eAixam** en toutes conditions météo.

\* En option (versions S et Premium) ou de série (GTI).

CHÂSSIS



CARROSSERIE



COQUE DE SURVIE



## ■ SÉCURITÉ PASSIVE: Technologies et équipements cumulés pour votre protection.

### La tenue de route.

Grâce à ses quatre roues indépendantes, son train avant pseudo Mac Pherson triangulé, ses bras tirés à l'arrière, la tenue de route est irréprochable. Les essais de stabilité (chicane, élan, slalom) sont tous réussis au-delà de la vitesse autorisée (45 km/h). Les pneumatiques assurent l'adhérence et la maniabilité. Être bien chaussé est un critère essentiel et AIXAM apporte un soin tout particulier à la sélection de ses pneumatiques.

## ■ PROTECTION DES OCCUPANTS: Comprendre la conception d'une eAixam en cas de chocs.

### La priorité d'Aixam: vous protéger

Le jumelage des matériaux et de la technologie interviennent pour votre sécurité intérieure et extérieure. La conception high-tech permet à votre eAixam de réussir tous les crash-tests.

### Une double enveloppe pour une protection unique.

AIXAM développe un châssis très rigide en aluminium extrudé et une carrosserie thermoformée ABS PMMA teintée dans la masse. Cette coque de survie amortit l'énergie cinétique des chocs légers avec une carrosserie qui absorbe et reprend sa forme. Le châssis protège des déformations en cas de choc important.

# POURQUOI UN CRASH-TEST EST RÉUSSI?

- **Habitacle intact sans déformation notoire:** pas d'intrusion, pas de blessure, vous n'êtes pas coincé dans votre véhicule.
- **Les vitres ne sont pas cassées:** pas de coupure, pas de blessure.
- **Les ceintures sont conçues pour ne pas rester bloquées:** pas de gêne et pas de panique pour quitter le véhicule.
- **Les portes ne s'ouvrent pas pendant l'accident:** pas d'éjection. **Les poignées de portes fonctionnent correctement:** la porte s'ouvre facilement pour quitter le véhicule.





**eAixam**, c'est 130 Distributeurs agréés en France, dévoués à votre service au quotidien.

[www.monaixamelectrique.com](http://www.monaixamelectrique.com)

Avec **eAixam**  
restez connecté pour  
le plein de nouveautés!!!



## AIXAM MEGA

SIÈGE SOCIAL ET USINE

56, route de Pugny - B.P. 112

73101 AIX-LES-BAINS cedex - FRANCE

Tél. : +33 (0)4.79.61.42.45 / Fax : +33 (0)4.79.35.06.11



# LA PUISSANCE D'UN RÉSEAU

Le réseau est le relais qualité de votre **eAixam**.

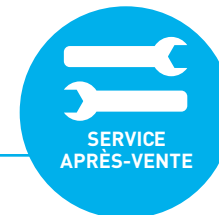
Rencontrer les équipes expertes et formées qui vous accueillent dans l'univers **eAixam**. Leur rôle est de vous guider dans la gamme, de vous conseiller sur les services et d'être présents pour vous au quotidien. Autant d'attentions qui garantissent la fiabilité de votre AIXAM dans la durée.



Grâce à ses partenaires, **eAixam** vous propose des solutions adaptées à votre budget. Votre Distributeur étudie avec vous le meilleur mode de financement, dans le strict respect de vos exigences et de vos possibilités.



Parce que votre satisfaction n'aura de vraie valeur que dans le temps, AIXAM garantit ses véhicules **2 ans pièces et main-d'œuvre** et vous offre **2 ans d'assistance dépannage, kilométrage illimité, 5 ans de garantie sur la batterie lithium** : gage d'un sérieux exemplaire.



Le réseau **eAixam** bénéficie d'une organisation optimale du SAV. Aussi, un stock permanent de pièces détachées permet à votre Distributeur d'apporter la solution dans les meilleurs délais.

Votre distributeur agréé

