



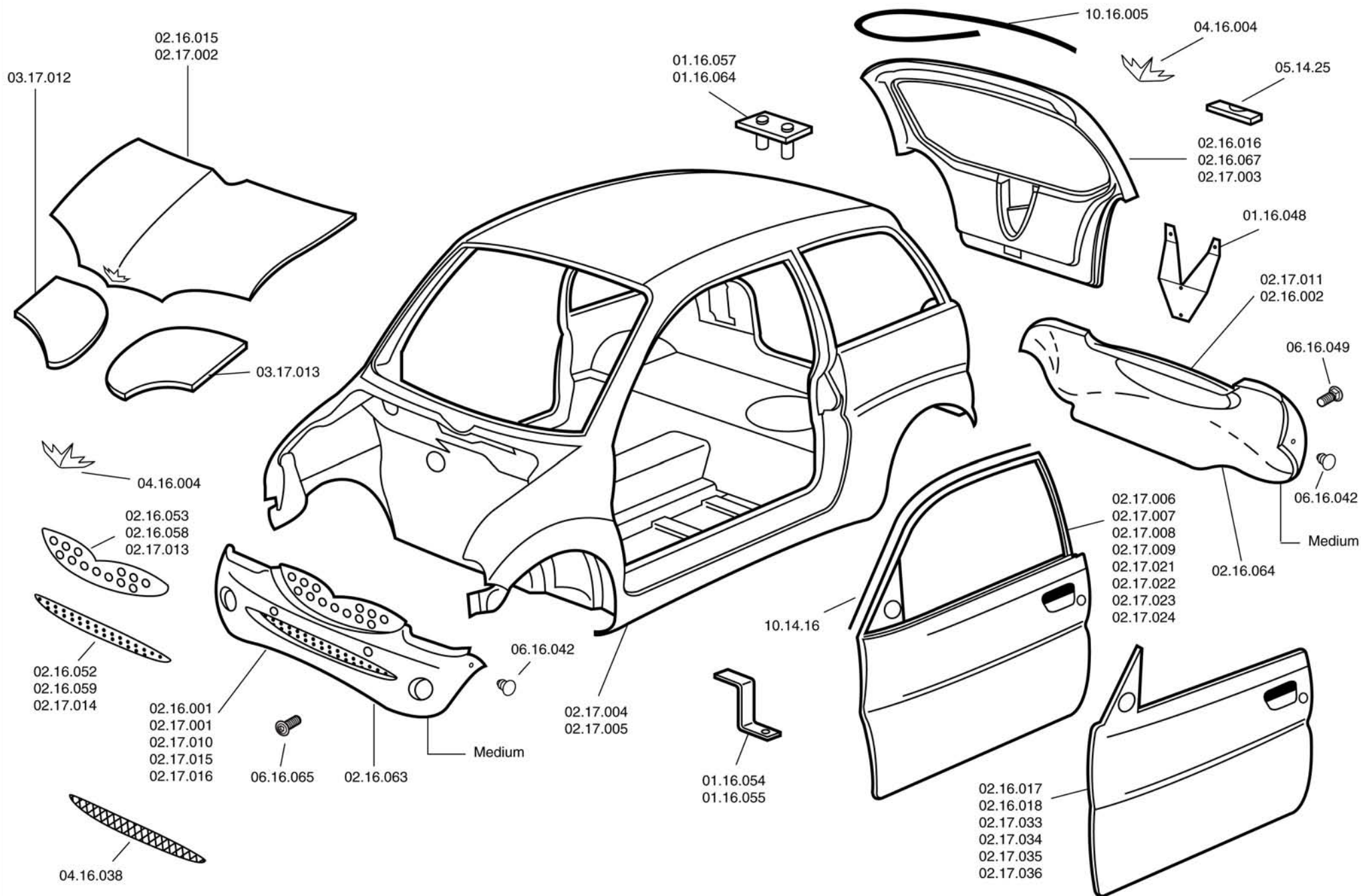
Fiches n°	Désignation
1	Carrosserie
2	Carrosserie pièces détachées
3	Feux avant /arrière
4	Glaces / Essuie-glaces
5	Sellerie
6	Fixations portes / Charnières
7	Pédalier / Levier / Antenne / Plafonnier
8	Ceintures habillage arrière
9	Planche de bord
10	Colonne de direction
11	Fixation capot /Moteur essuie-glace
12	Fixation hayon / Moteur essuie-glace
13	Chassis / Arceau
14	Train avant / Direction
15	Freins à disques
16	Circuit de freinage
17	Train arrière
18	Variateur / Boîte de vitesses
19	Pièces détachées boîte de vitesses
20	Radiateur / Supports moteur / Filtres
21	Insonorisation moteur
22	Echappement

Fiches n°	Désignation
23	Réservoir /Jauge
24	Klaxon / faisceau moteur
25/26/27	Faisceau tableau de bord
28	Faisceau électrique général
29	Faisceau électrique moteur
30	Roues / enjoliveurs
31	Portes



Réf.	Désignation	Observation	Réf.	Désignation	Observation
01 16 048	Support PC AR		02 17 021	Porte G assemblée complète peinte	
01 16 054	Equerre de fixation aile D		02 17 022	Porte D assemblée complète peinte	
01 16 055	Equerre de fixation aile G		02 17 023	Porte G assemblée complète non peinte	
01 16 057	Insert de hayon Droit		02 17 024	Porte D assemblée complète non peinte	
01 16 064	Insert de hayon Gauche		02 17 033	Panneau porte ext D apprêt	
02 16 001	Pare-chocs AV nu sans calandre		02 17 034	Panneau porte ext G apprêt	
02 16 002	Pare-chocs AR nu		02 17 035	Panneau porte ext D peint	
02 16 015	Capot AV non peint insonorisé		02 17 036	Panneau porte ext G peint	
02 16 016	Hayon AR non peint		03 17 012	Insonorisation capot AV G	
02 16 017	Panneau porte ext D brut		03 17 013	Insonorisation capot AV D	
02 16 018	Panneau porte ext G brut		04 16 004	Logo CHATENET	
02 16 052	Calandre inférieure pc AV noire		04 16 038	Grille calandre inférieure	
02 16 053	Calandre supérieure pc AV noire		05 14 25	Eclaireur de plaque	
02 16 058	Calandre inférieure PMMA gris		06 16 042	Clips PC AV et AR	-> châssis 1349
02 16 059	Calandre supérieure PMMA gris		06 16 049	Vis TRCC 6 x 16 PC/AR	
02 16 063	Pare-chocs AV grainé Médium		06 16 065	Vis TB avec embase	
02 16 064	Pare-chocs AR grainé Médium		10 14 16	Joint extérieur cadre de porte D et G	
02 16 067	Hayon AR sous faisceau électrique		10 16 005	Joint de hayon adhésif	
02 17 001	Pare-chocs AV brut avec calandre peinte				
02 17 002	Capot AV peint insonorisé				
02 17 003	Hayon AR peint				
02 17 004	Coque assemblée en apprêt				
02 17 005	Coque assemblée peinte				
02 17 006	Porte assemblée D				
02 17 007	Porte assemblée G				
02 17 008	Porte assemblée peinte D				
02 17 009	Porte assemblée peinte G				
02 17 010	Pare-chocs AV peint				
02 17 011	Pare-chocs AR peint				
02 17 013	Calandre inférieure pare-chocs AV peinte				
02 17 014	Calandre supérieure pare-chocs AV peinte				
02 17 015	Pare-chocs AV brut avec calandre pour antibrouillard				
02 17 016	Pare-chocs AV peint avec calandre pour antibrouillard				

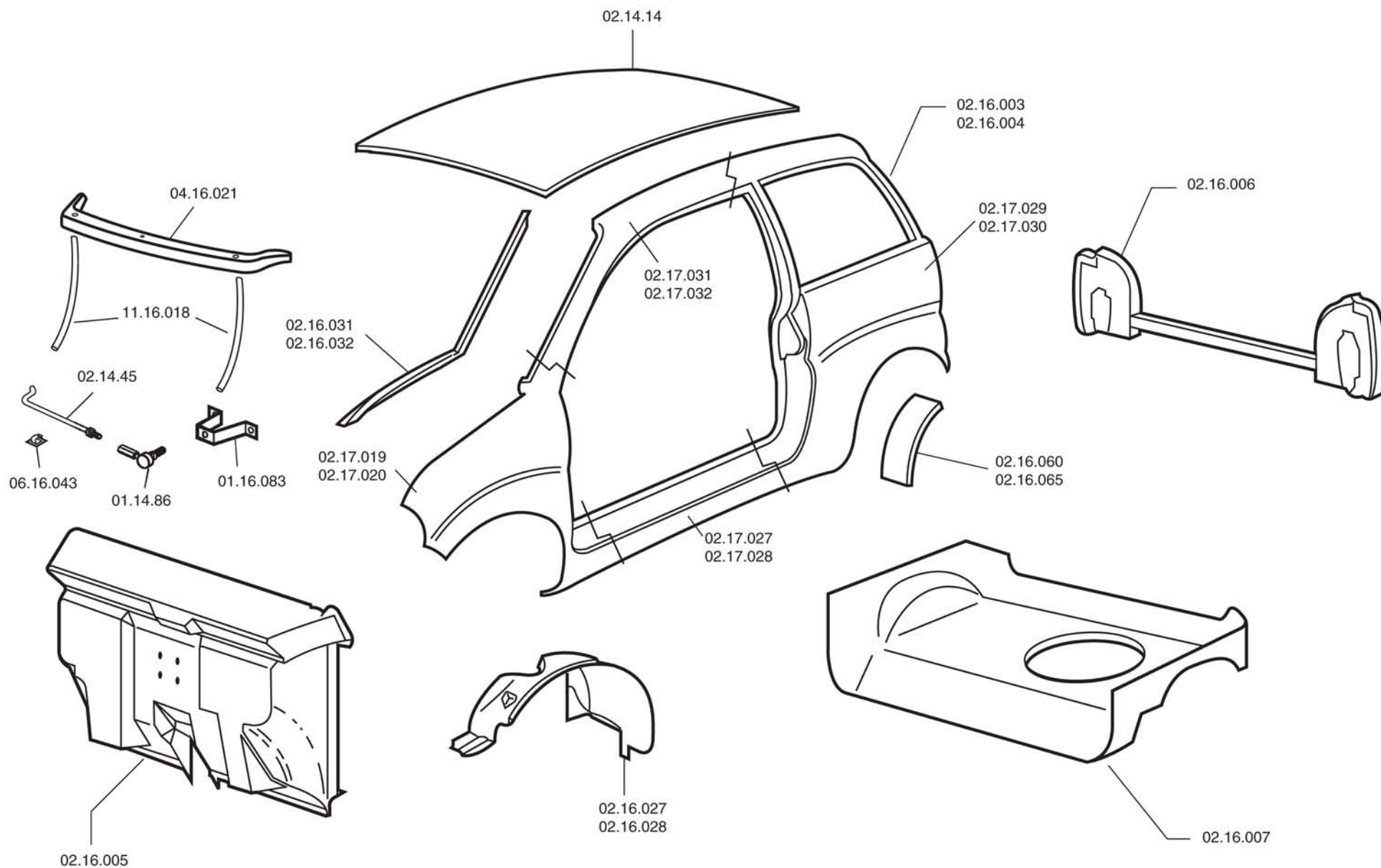






Réf.	Désignation	Observation	Réf.	Désignation	Observation
01 14 86	Rotule de tige de capot				
01 16 083	Support de tige de capot	-> châssis 1961			
02 14 14	Pavillon				
02 14 45	Tige de capot				
02 16 003	Côté de caisse D				
02 16 004	Côté de caisse G				
02 16 005	Tablier AV				
02 16 006	Traverse AR				
02 16 007	Plancher AR				
02 16 027	Passage de roue ABS G				
02 16 028	Passage de roue ABS D				
02 16 031	Montant pare-brise D				
02 16 032	Montant pare-brise G				
02 16 060	Passage de roue AR G	-> châssis 2498			
02 16 065	Passage de roue AR D	-> châssis 2498			
02 17 019	Aile AV G polyester				
02 17 020	Aile AV D polyester				
02 17 027	Bas de caisse G polyester				
02 17 028	Bas de caisse D polyester				
02 17 029	Aile AR G polyester				
02 17 030	Aile AR D polyester				
02 17 031	Montant de porte G polyester				
02 17 032	Montant de porte D polyester				
04 16 021	Gouttière avec double face	-> châssis 1961			
06 16 043	Agrafe de tige de capot	-> châssis 1961			
11 16 018	Tube d'évacuation	-> châssis 1961			

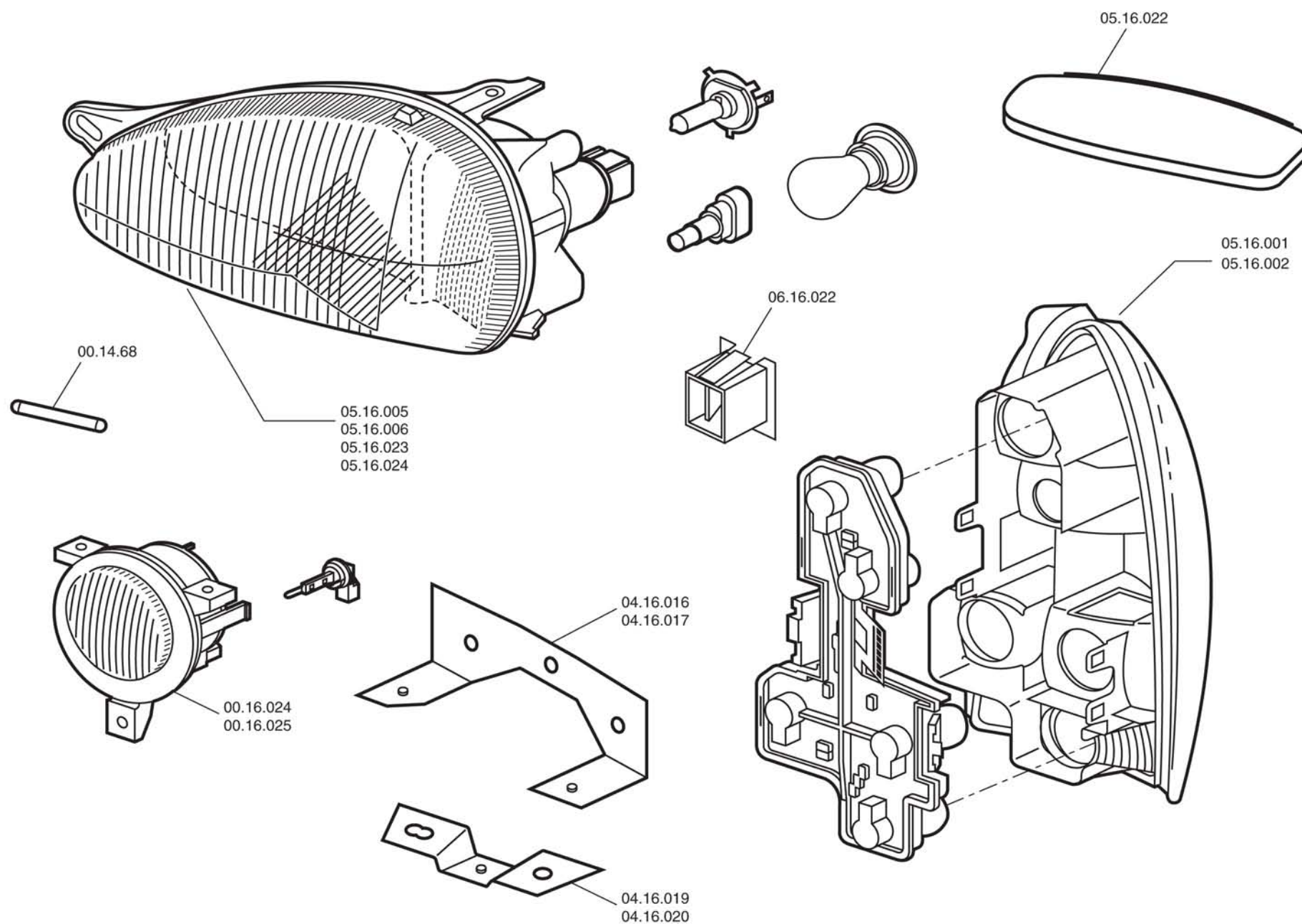






Réf.	Désignation	Observation	Réf.	Désignation	Observation
00 14 68	Lampe navette plafonnier				
00 16 024	Antibrouillard D				
00 16 025	Antibrouillard G				
04 16 016	Patte fixation antibrouillard sup. D				
04 16 017	Patte fixation antibrouillard sup. G				
04 16 019	Patte fixation antibrouillard inf. D				
04 16 020	Patte fixation antibrouillard inf. G				
05 16 001	Feu AR G				
05 16 002	Feu AR D				
05 16 005	Projecteur avec lampe G				
05 16 006	Projecteur avec lampe D				
05 16 022	3ème feu de stop				
05 16 023	Projecteur lisse avec loupe D				
05 16 024	Projecteur lisse avec loupe G				
06 16 022	Agrafe de phare				

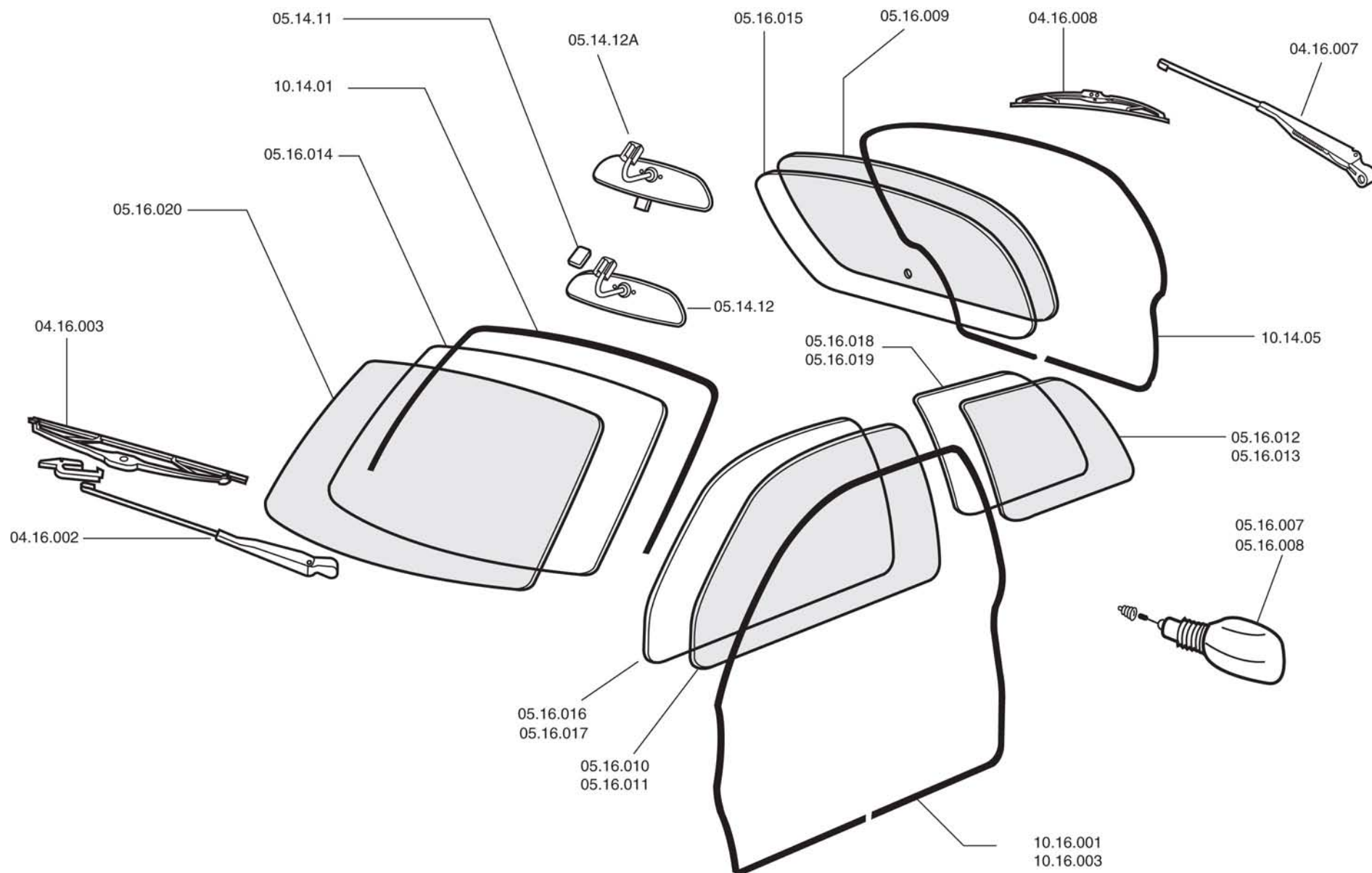






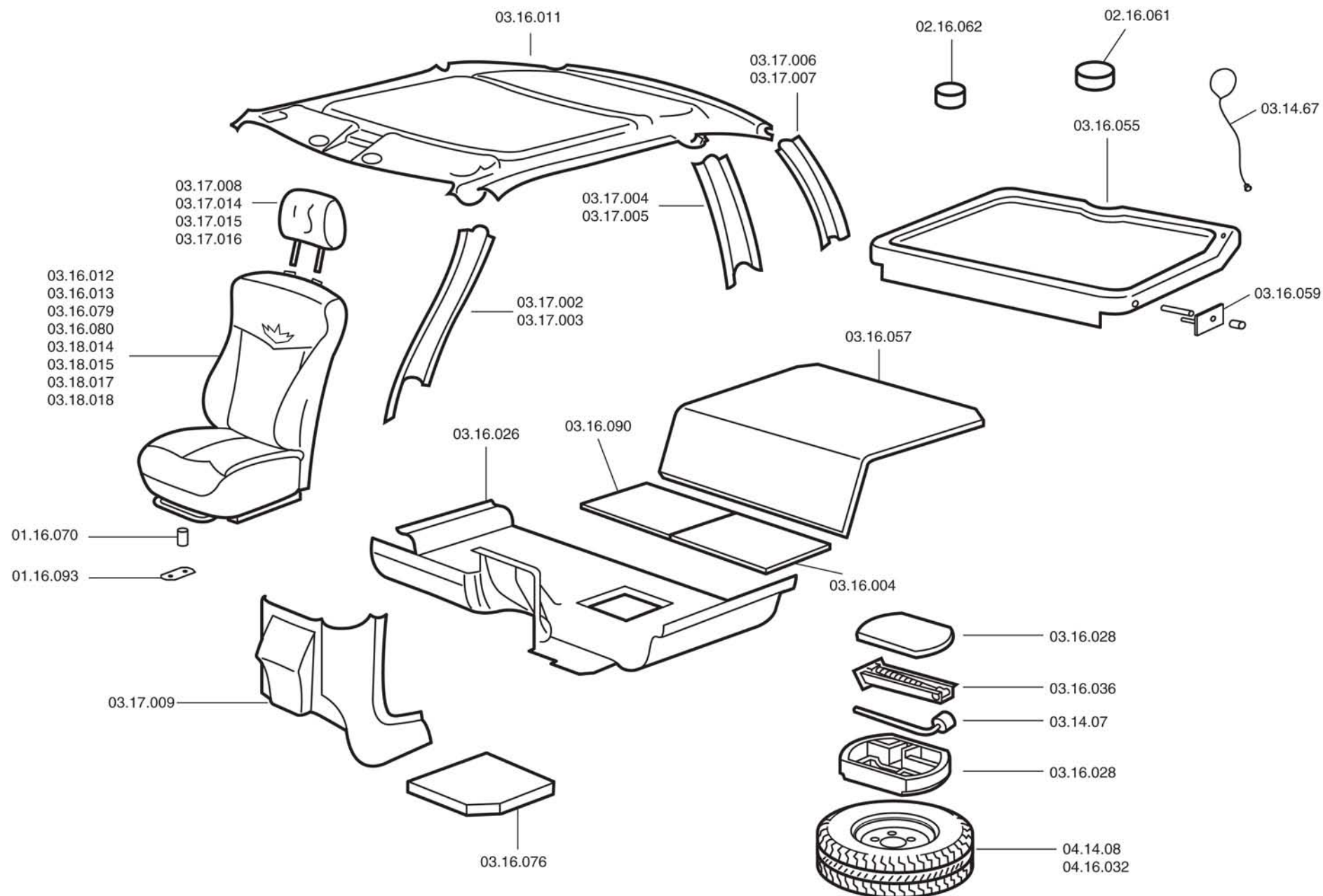
Réf.	Désignation	Observation	Réf.	Désignation	Observation
04 16 002	Bras essuie-glace AV 450 mm				
04 16 003	Balai essuie-glace AV 500 mm				
04 16 007	Bras essuie-glace AR				
04 16 008	Balai essuie-glace AR				
05 14 11	Fixation rétroviseur sur pare-brise				
05 14 12	Rétroviseur intérieur				
05 14 12A	Rétroviseur intérieur J/N				
05 16 007	Rétroviseur extérieur D				
05 16 008	Rétroviseur extérieur G				
05 16 009	Glace de hayon AR teintée				
05 16 010	Glace de porte D teintée				
05 16 011	Glace de porte G teintée				
05 16 012	Glace AR D de custode teintée				
05 16 013	Glace AR G de custode teintée				
05 16 014	Pare-brise teinté				
05 16 015	Glace de hayon AR claire				
05 16 016	Glace de porte D claire				
05 16 017	Glace de porte G claire				
05 16 018	Glace AR D de custode claire				
05 16 019	Glace AR G de custode claire				
05 16 020	Pare-brise clair				
10 14 01	Joint de pare-brise				
10 14 05	Joint de hayon				
10 16 001	Joint porte G				
10 16 003	Joint porte D				







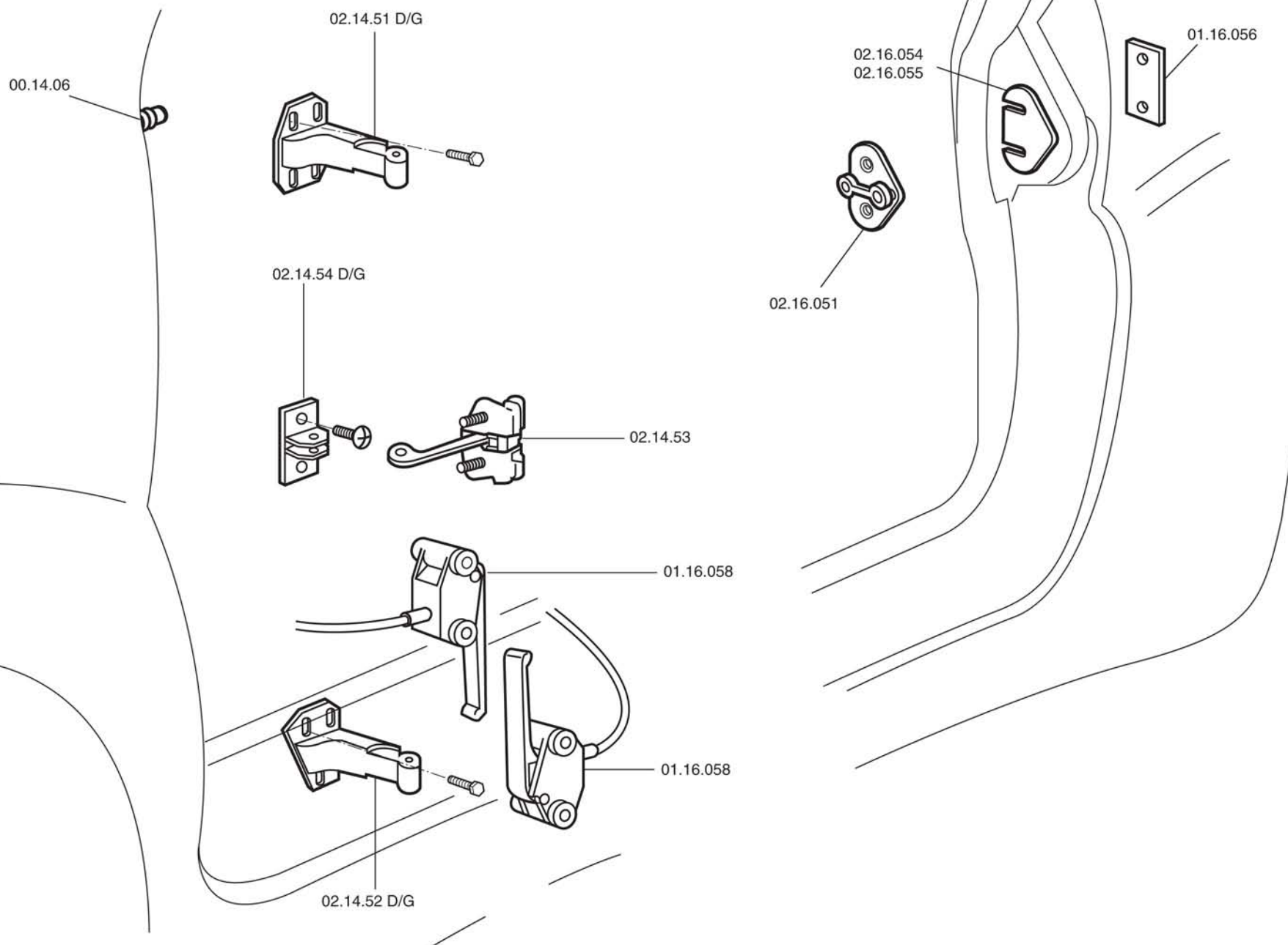
Réf.	Désignation	Observation	Réf.	Désignation	Observation
01 16 070	Entretoise sous siège		03 18 017	Siège cuir beige droit	
01 16 093	Support siège fixe droit		03 18 018	Siège cuir noir droit	
02 16 061	Pastille EPDM Ø 25 ep. 15 mm		04 14 08	Roue montée MICHELIN 145x13" (4x115)	
02 16 062	Pastille mousse Ø 15 ep. 5 mm noir		04 16 032	Roue montée MICHELIN 145x13" (4x100)	
03 14 07	Manivelle				
03 14 67	Cordelette plage AR				
03 16 004	Tapis sous siège G				
03 16 011	Garniture de pavillon				
03 16 012	Siège D dossier fixe sans glissière et AT				
03 16 013	Siège G dossier inclinable avec glissière et AT				
03 16 026	Tapis AV				
03 16 028	Support de cric + manivelle				
03 16 036	Cric				
03 16 055	Plage AR				
03 16 057	Tapis de coffre				
03 16 059	Axe de plage AR				
03 16 076	Insonorisation sur plancher AV				
03 16 079	Siège MEDIUM G				
03 16 080	Siège MEDIUM D				
03 16 090	Tapis sous siège D				
03 17 002	Habillage montant AV D ABS				
03 17 003	Habillage montant AV G ABS				
03 17 004	Habillage montant central D ABS				
03 17 005	Habillage montant central G ABS				
03 17 006	Habillage montant AR D ABS				
03 17 007	Habillage montant AR G ABS				
03 17 008	Appuie-tête Must				
03 17 009	Insonorisation feutre tablier AV				
03 17 014	Appuie-tête Médium				
03 17 015	Appuie-tête cuir noir				
03 17 016	Appuie-tête cuir beige				
03 18 014	Siège cuir noir gauche				
03 18 015	Siège cuir beige gauche				





Réf.	Désignation	Observation	Réf.	Désignation	Observation
00 14 06	Contact feuillure éclairage plafonnier				
01 16 056	Insert de gâche				
01 16 058	Tirette ouverture capot ou hayon				
02 14 51 D	Charnière supérieure D				
02 14 51 G	Charnière supérieure G				
02 14 52 D	Charnière inférieure D				
02 14 52 G	Charnière inférieure G				
02 14 53	Arrêt de porte				
02 14 54 D	Chape d'arrêt de porte D				
02 14 54 G	Chape d'arrêt de porte G				
02 16 051	Gâche de porte				
02 16 054	Cale de gâche 1 mm				
02 16 055	Cale de gâche 2 mm				

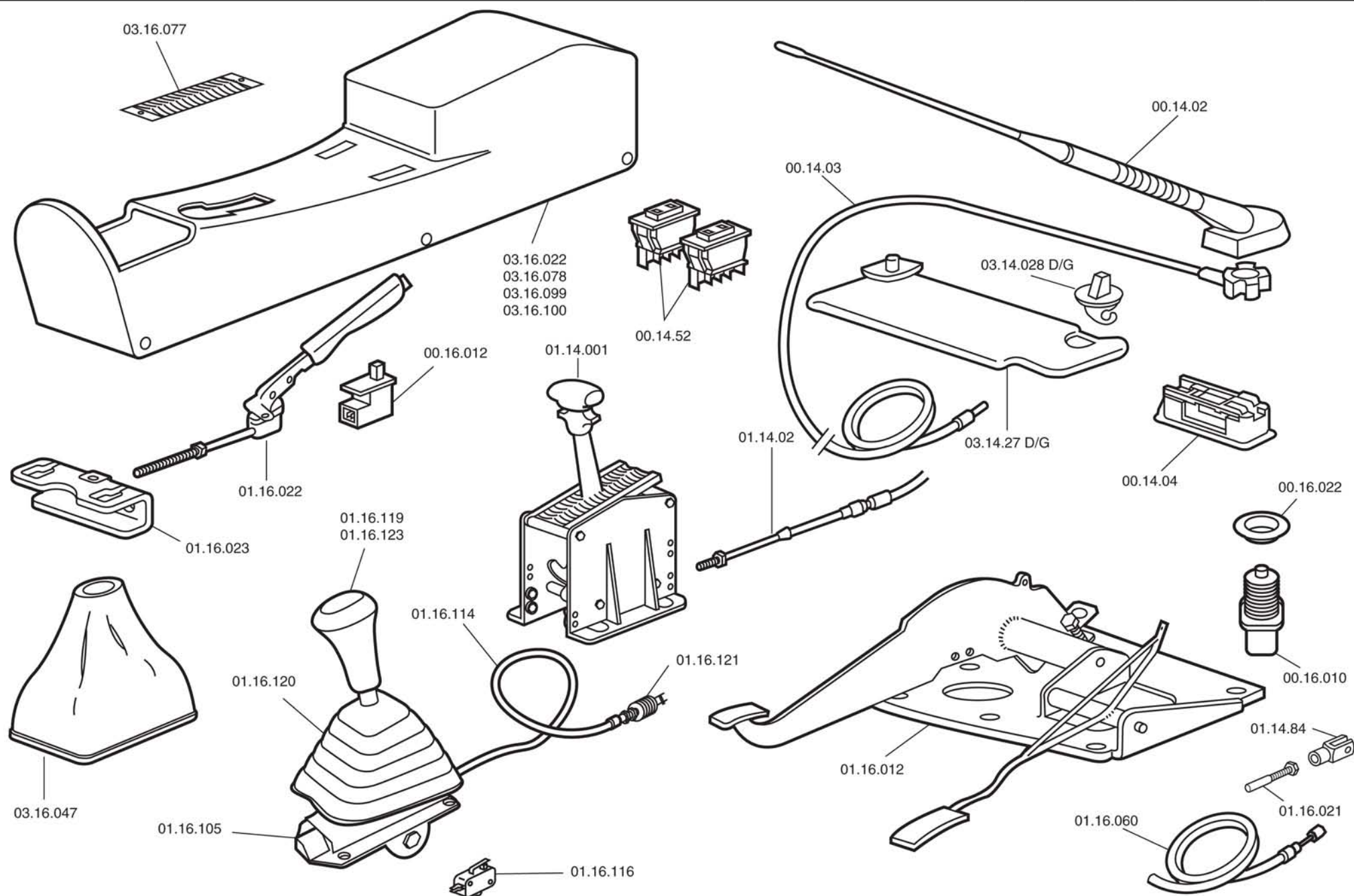






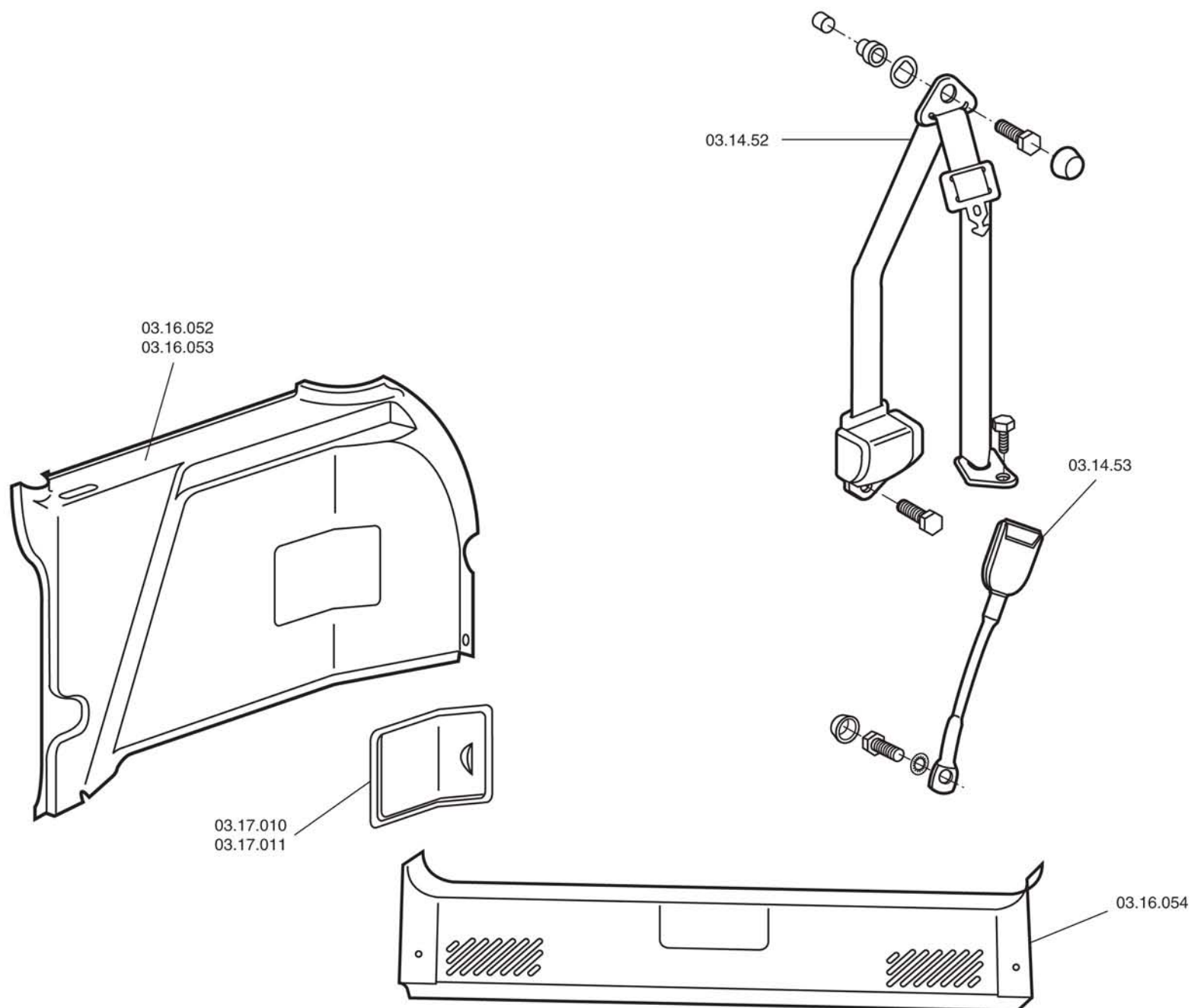
Réf.	Désignation	Observation	Réf.	Désignation	Observation
00 14 02	Antenne				
00 14 03	Câble antenne				
00 14 04	Plafonnier				
00 14 52	Interrupteur lève-vitre électrique				
00 16 010	Contacteur pédale de frein				
00 16 012	Contacteur de frein à main				
00 16 022	Bague contacteur frein à main				
01 14 01	Levier de vitesses				
01 14 02	Câble levier de vitesses				
01 14 84	Chape maître cylindre ZB				
01 16 012	Ensemble pédalier				
01 16 021	Tige maître cylindre				
01 16 022	Frein à main				
01 16 023	Palonnier frein à main				
01 16 060	Câble d'accélérateur avec gaine				
01 16 105	Levier de vitesse avec câble long. 0,89	-> châssis 4735			
01 16 114	Câble longueur 890 m	-> châssis 4735			
01 16 116	Contacteur de levier 3178	-> châssis 4735			
01 16 119	Levier de vitesse seul	-> châssis 4735			
01 16 120	Soufflet de levier de vitesse seul	-> châssis 4735			
01 16 121	Chape de levier	-> châssis 4735			
01 16 123	Pommeau levier de vitesses	-> châssis 4735			
03 14 27 D	Pare soleil D				
03 14 27 G	Pare soleil G				
03 14 28	Fixation pare-soleil				
03 16 022	Console centrale ABS pour bouton lève-vitre				
03 16 047	Soufflet levier de vitesses				
03 16 077	Brosse de frein à main				
03 16 078	Console centrale ABS sans bouton lève-vitre				
03 16 099	Console centrale ABS pour bouton lève vitre (Nvx levier)				
03 16 100	Console centrale ABS sans bouton lève vitre (Nvx levier)				





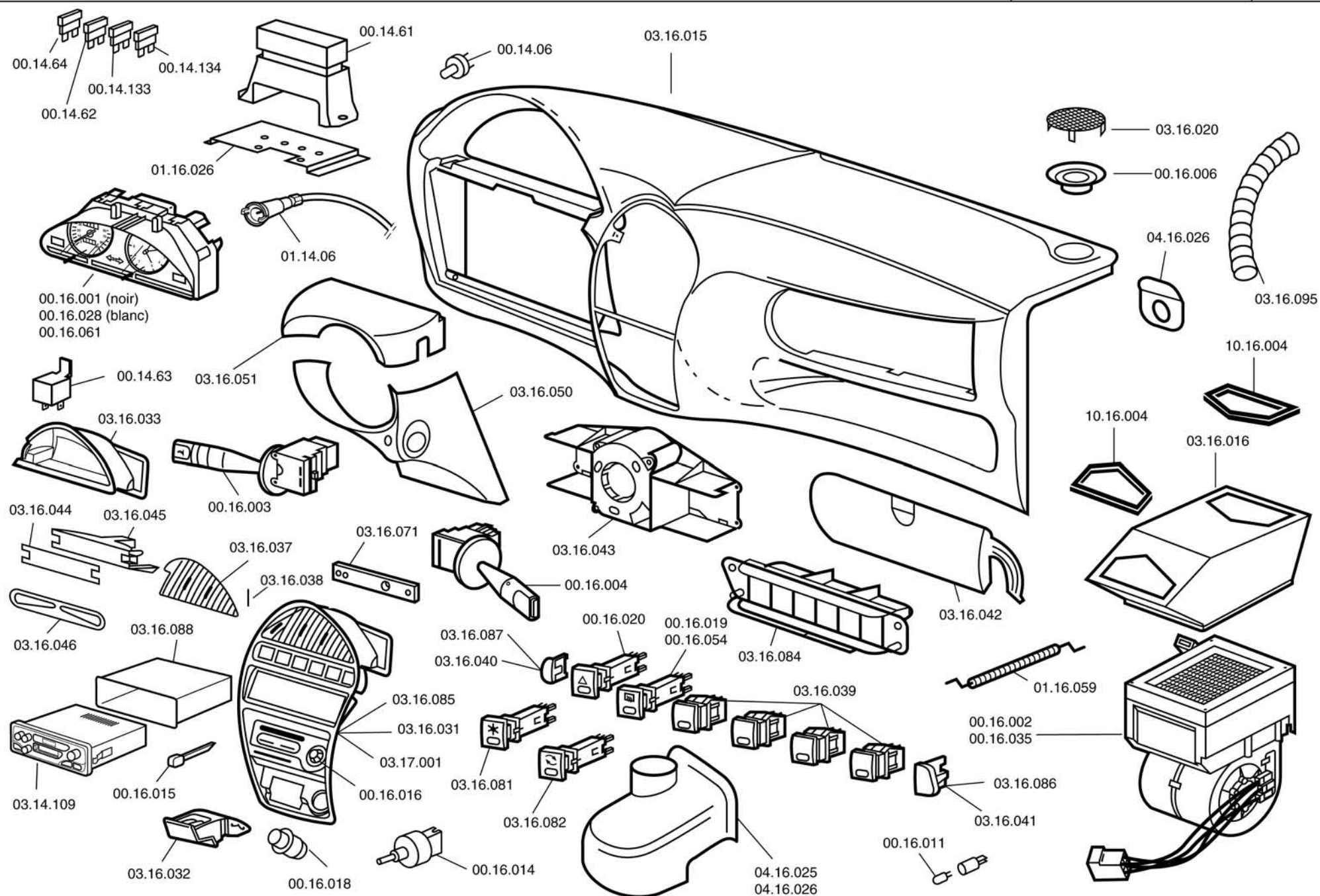


Réf.	Désignation	Observation
03 14 52	Ceinture de sécurité complète	
03 14 53	Verrouillage ceinture central	
03 16 052	Habillage de coffre D	
03 16 053	Habillage de coffre G	
03 16 054	Habillage de seuil de coffre	
03 17 010	Porte D habillage de coffre	
03 17 011	Porte G habillage de coffre	



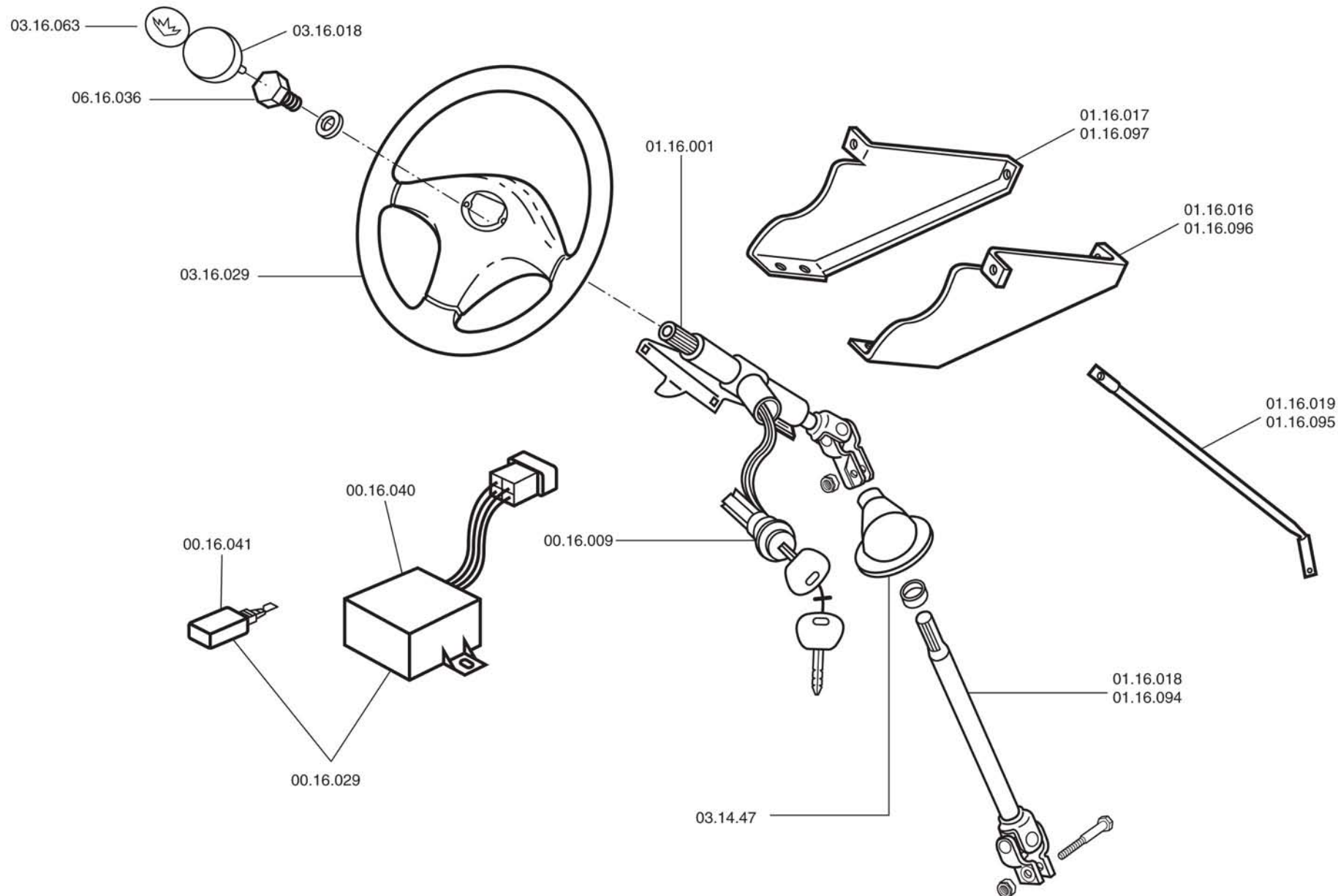


Réf.	Désignation	Observation	Réf.	Désignation	Observation
00 14 06	Contact feuillure		03 16 039	Obturateur	
00 14 133	Fusible 10A		03 16 040	Cache façade G	
00 14 134	Fusible 25A		03 16 041	Cache façade D	
00 14 61	Boîtier porte-fusible		03 16 042	Couvercle vide-poche	
00 14 62	Fusible 20A		03 16 043	Support de commodo	
00 14 63	Relais		03 16 044	Réflecteur chauffage	
00 14 64	Fusible 30A		03 16 045	Diffuseur	
00 16 001	Combiné de tableau de bord noir		03 16 046	Vignette chaud/froid	
00 16 002	Bloc chauffage AK 260		03 16 050	1/2 gaine inférieure	
00 16 003	Commodo éclairage		03 16 051	1/2 gaine supérieure	
00 16 004	Commodo essuie-glace		03 16 071	Commande robinet chauffage	
00 16 006	Haut-parleur (D=87)		03 16 081	Interrupteur climatisation	
00 16 011	Douille + lampe		03 16 082	Interrupteur recyclage	
00 16 014	Commutateur chauffage		03 16 084	Support interrupteur	-> châssis 1626
00 16 015	Bouchon de chauffage		03 16 085	Façade (NM) n° châssis 1626	
00 16 016	Bouton de climatisation		03 16 086	Cache façade D (NM)	-> châssis 1626
00 16 018	Allume-cigare		03 16 087	Cache façade G (NM)	-> châssis 1626
00 16 019	Commutateur vitre chauffante		03 16 088	Vide-poche pour emplacement autoradio	
00 16 020	Commutateur warning		03 16 095	Biflex	
00 16 028	Combiné de tableau de bord blanc		03 17 001	Façade tableau de bord peinte	
00 16 035	Bloc chauffage AK 350	-> châssis 1315	04 16 025	Carter de chauffage	
00 16 054	Bouton lunette dégivrante		04 16 026	Fixation tuyau de chauffage	
00 16 061	Combiné tableau de bord NM		10 16 004	Joint adhésif 20x15	
01 14 06	Câble de compteur			Façade tableau de bord bois	
01 16 026	Support boîtier fusible relais				
01 16 059	Tirette de chauffage				
03 14 109	Auto radio				
03 16 015	Planche de bord avec buse				
03 16 016	Diffuseur boîtier de chauffage				
03 16 020	Grille HP (D=87)				
03 16 031	Façade				
03 16 032	Cendrier				
03 16 033	Boîtier diffuseur				
03 16 037	Cadre mobile diffuseur				





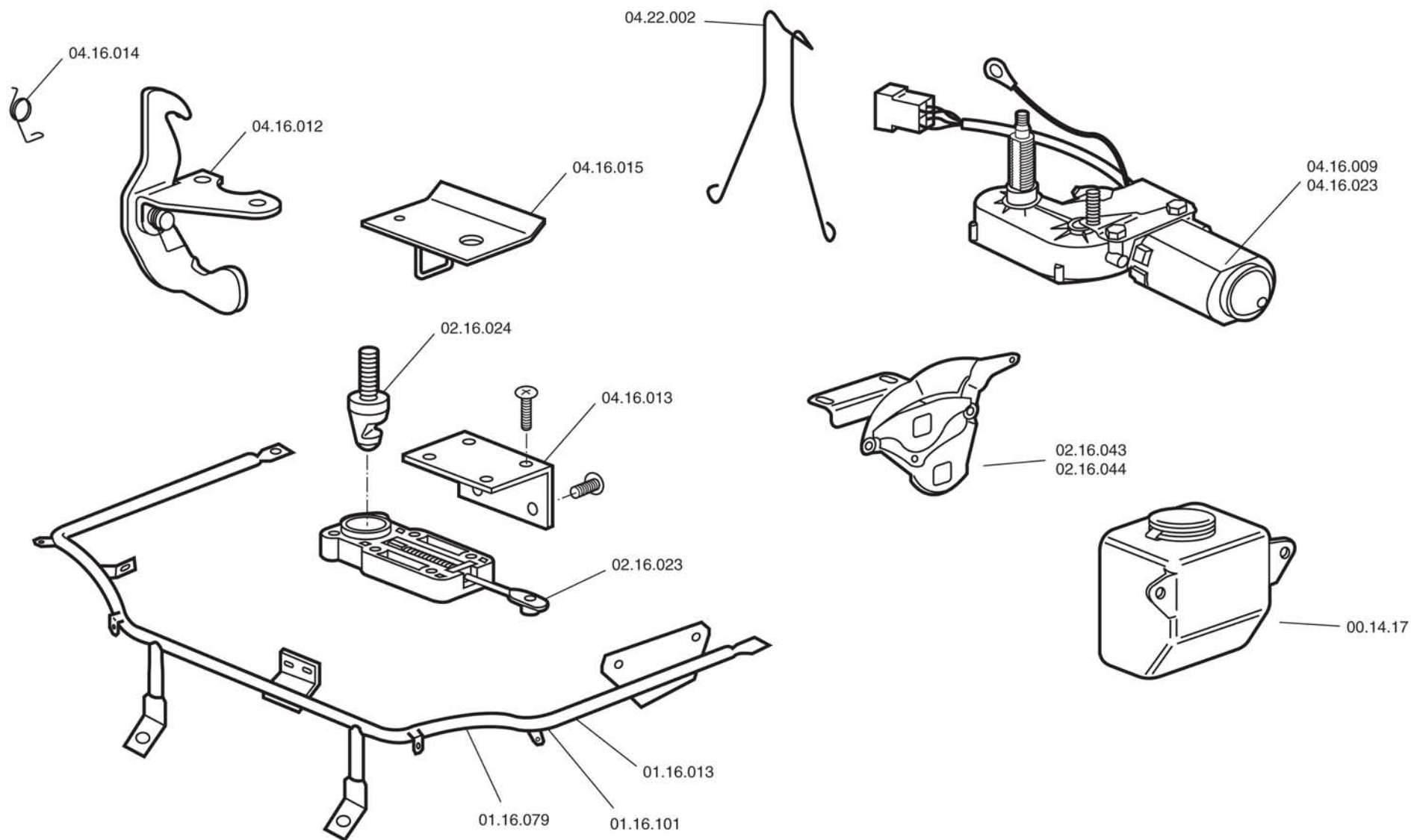
Réf.	Désignation	Observation	Réf.	Désignation	Observation
00 16 009	Collection antivol + verrou S8	-> châssis 1950			
00 16 029	Kit verrouillage centralisé				
00 16 040	Boîtier de verrouillage				
00 16 041	Télécommande				
01 16 001	Colonne de direction				
01 16 016	Flasque support colonne de direction D				
01 16 017	Flasque support colonne de direction G				
01 16 018	Axe cardan de direction				
01 16 019	Renfort colonne de direction				
01 16 094	Axe cadran de direction				
01 16 095	Renfort colonne de direction NM				
01 16 096	Flasque support colonne D.10 mm				
01 16 097	Flasque support colonne G.10 mm				
03 14 47	Soufflet supérieur de direction				
03 16 018	Cache moyeu de volant				
03 16 029	Volant 3 branches				
03 16 063	Enjoliveur de volant				
06 16 036	Vis de volant				





Réf.	Désignation	Observation	Réf.	Désignation	Observation
00 14 17	Bocal lave-glace avec pompe				
01 16 013	Berceau de phare				
01 16 079	Berceau de phare pour alternateur				
01 16 101	Berceau de phares 3 points de fixation platine fusible et relai	-> châssis 4079			
02 16 023	Corps de loqueteau à cône spécial				
02 16 024	Cône de gâche spécial				
02 16 043	Charnière de capot G				
02 16 044	Charnière de capot D				
04 16 009	Moteur essuie-glace AV				
04 16 012	Crochet de sécurité assemblé zingué				
04 16 013	Support de serrure AV				
04 16 014	Ressort de crochet de sécurité				
04 16 015	Platine capot crochet de sécurité				
04 16 023	Moteur essuie glace avec intermittence				
04 22 002	Crochet de retenue de capot				

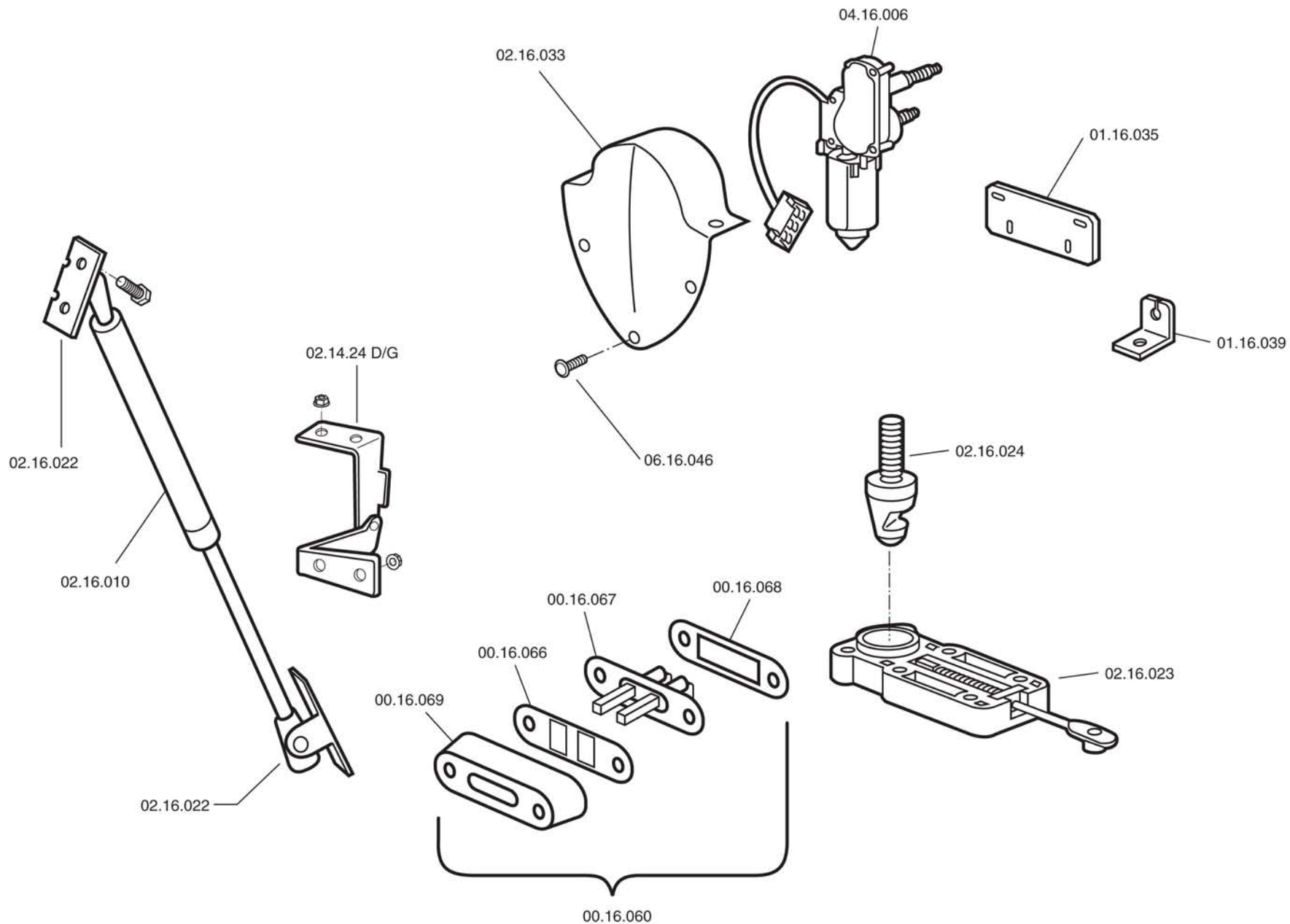






Réf.	Désignation	Observation	Réf.	Désignation	Observation
00 16 060	Contact hayon	-> châssis 4183			
00 16 066	Double contact fixe sur caisse	-> châssis 4183			
00 16 067	Double contact mobile coté hayon	-> châssis 4183			
00 16 068	Joint de contacteur plat	-> châssis 4188			
00 16 069	Joint de contacteur de hayon				
01 16 035	Support moteur essuie-glace AR				
01 16 039	Arrêt de gaine hayon AR				
02 14 24D	Charnière de hayon D				
02 14 24G	Charnière de hayon G				
02 16 010	Vérin 150 N				
02 16 022	Platine support vérin hayon				
02 16 023	Corps de loqueteau				
02 16 024	Cône de gâche spéciale				
02 16 033	Cache-moteur essuie-glace AR				
04 16 006	Moteur essuie-glace AR				
06 16 046	Clip 1348				

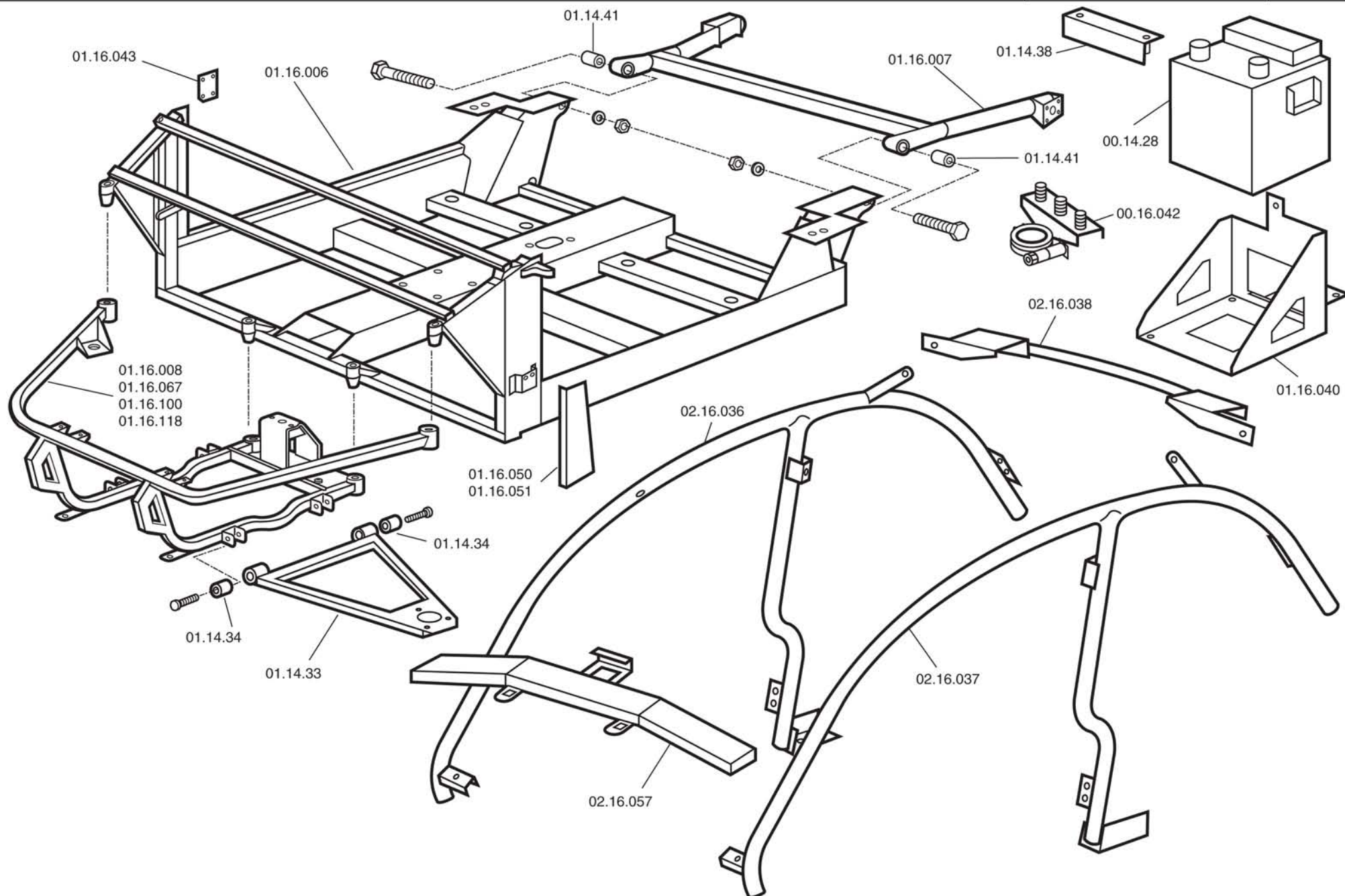






Réf.	Désignation	Observation	Réf.	Désignation	Observation
00 14 28	Batterie				
00 16 042	Cosse de batterie				
01 14 33	Triangle				
01 14 34	Silent-bloc de triangle				
01 14 38	Attache batterie				
01 14 41	Silent-bloc AR				
01 16 006	Châssis				
01 16 007	Essieu AR				
01 16 008	Berceau AV				
01 16 040	Bac de batterie	-> châssis 1092			
01 16 043	Platine fixation charnière				
01 16 050	Plaque renfort charnière D				
01 16 051	Plaque renfort charnière G				
01 16 067	Berceau AV pour alternateur				
01 16 100	Berceau moteur sans patte de phare avec insert				
01 16 118	Berceau moteur sans patte de phare avec insert (patte radiateur reculée)				
02 16 036	Arceau latéral D et support ceinture				
02 16 037	Arceau latéral G et support ceinture				
02 16 038	Support de hayon				
02 16 057	Support plafonnier				

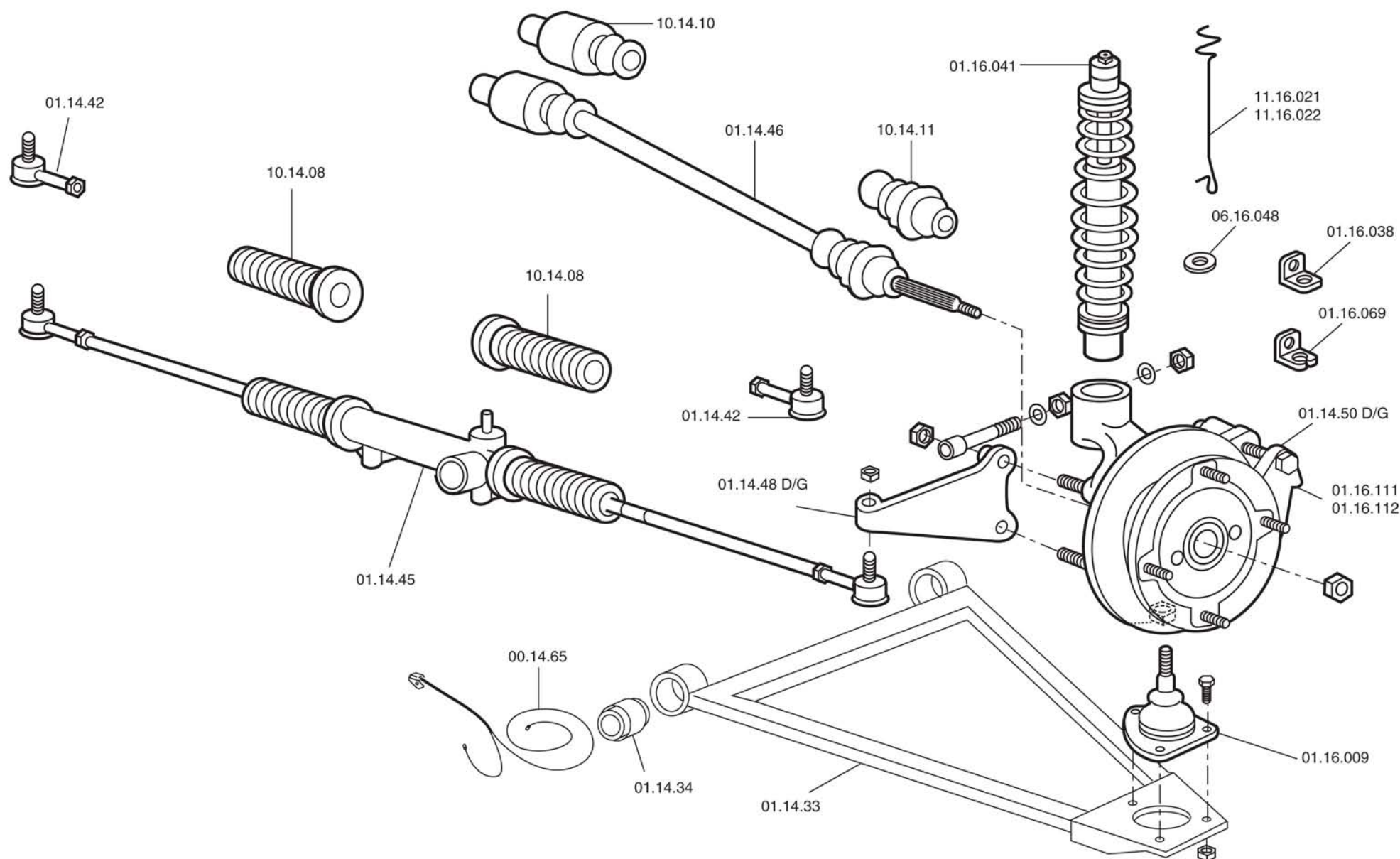






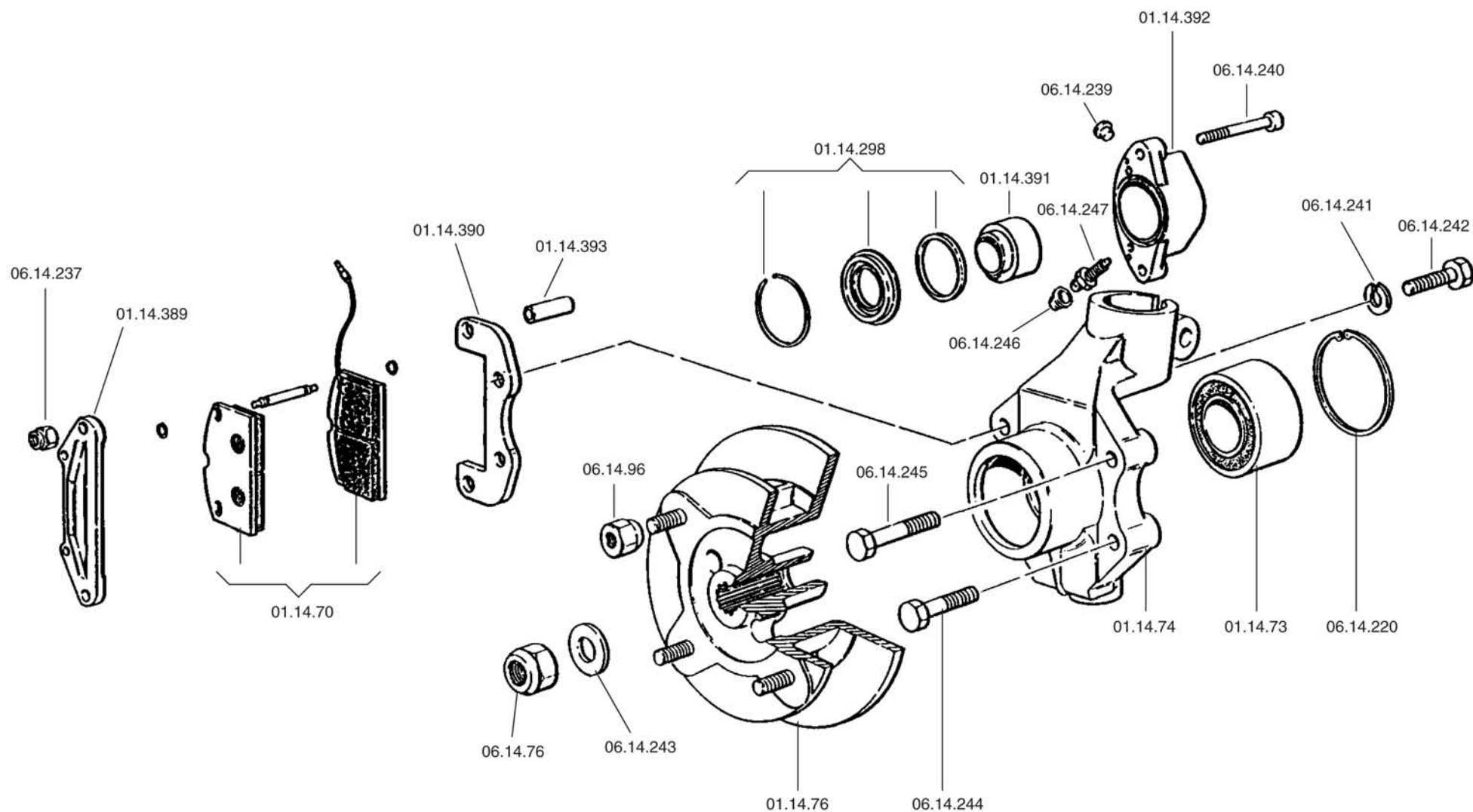
Réf.	Désignation	Observation	Réf.	Désignation	Observation
00 14 65	Faisceau plaquettes de frein				
01 14 33	Triangle				
01 14 34	Silent-bloc de triangle				
01 14 42	Rotule de direction				
01 14 45	Crémaillère de direction				
01 14 46	Cardan homocynétique				
01 14 48 D	Support pivot D				
01 14 48 G	Support pivot G				
01 14 50 D	Disque de frein complet D 4 x 115				
01 14 50 G	Disque de frein complet G 4 x 115				
01 16 009	Rotule de triangle				
01 16 038	Support flexible de frein AV				
01 16 041	Amortisseur AV				
01 16 069	Support flexible de frein fendu				
01 16 111	Disque de frein complet D 4 x 100	-> châssis 4736			
01 16 112	Disque de frein complet G 4 x 100	-> châssis 4736			
06 16 048	Passe fil flexible de frein 11x25 REF.719				
10 14 08	Soufflet de crémaillère				
10 14 10	Soufflet de cardan côté boîte				
10 14 11	Soufflet de cardan côté roue				
11 16 021	Guide flexible de frein G	-> châssis 2489			
11 16 022	Guide flexible de frein D	-> châssis 2489			







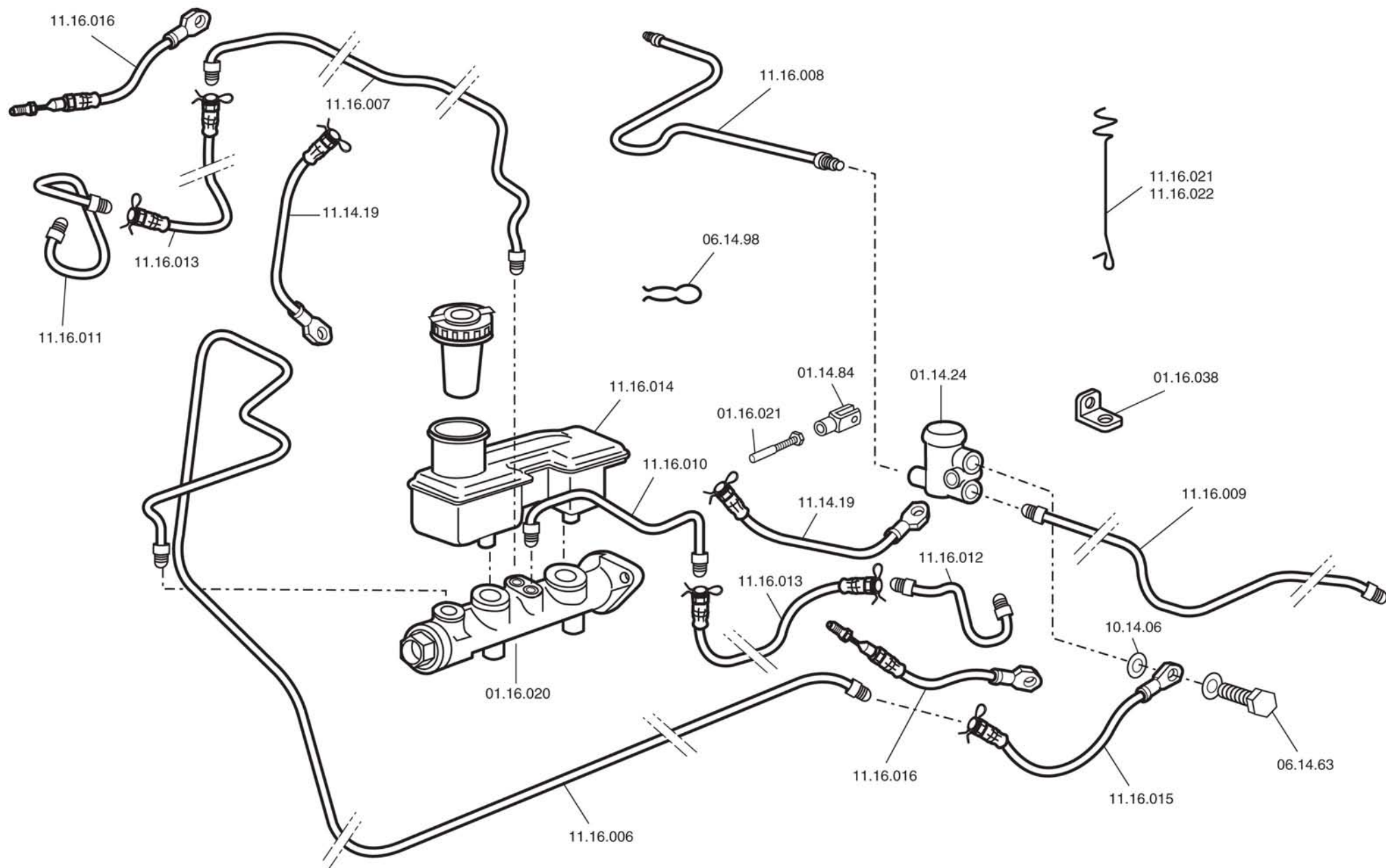
Réf.	Désignation	Observation	Réf.	Désignation	Observation
01 14 298	Kit joint de piston de frein				
01 14 389	Etrier de réaction				
01 14 390	Plaque fixation pince				
01 14 391	Cylindre				
01 14 392	Corps de pince				
01 14 393	Entretoise				
01 14 70	Jeu de 2 + 2 plaquettes				
01 14 73	Roulement moyeu				
01 14 74	Porte roue				
01 14 76	Disque de frein 4 x 115				
01 17 001	Disque de frein 4 x 100				
06 14 220	Circlips				
06 14 237	Ecrou				
06 14 239	Bouchon				
06 14 240	Vis				
06 14 241	Rondelle				
06 14 242	Vis TH				
06 14 243	Rondelle				
06 14 244	Vis TH 10 x 45				
06 14 245	Vis TH 10 x 60				
06 14 246	Protection vis de purge				
06 14 247	Raccord				
06 14 76	Ecrou de moyeu				
06 14 96	Ecrou de roue jante acier				





Réf.	Désignation	Observation	Réf.	Désignation	Observation
01 14 24	Répartiteur de frein				
01 14 84	Chape maître cylindre ZB				
01 16 020	Maître cylindre				
01 16 021	Tige maître cylindre				
01 16 038	Support flexible de frein AV				
06 14 63	Vis creuse 10 x 1				
06 14 98	Agrafe				
10 14 06	Joint cuivre de frein				
11 14 19	Flexible AV D + AV G				
11 16 006	Tube central				
11 16 007	Tube sur maître cylindre AV D. L = 1100				
11 16 008	Tube AR D				
11 16 009	Tube AR G				
11 16 010	Tube sur MC AV G. L = 250				
11 16 011	Tube sur roue AV D. L = 260				
11 16 012	Tube sur roue AV G. L = 260				
11 16 013	Flexible AV L = 400				
11 16 014	Réservoir double + bouchon				
11 16 015	Flexible AR				
11 16 016	Flexible étrier AV G et D				
11 16 021	Guide flexible de frein G	-> châssis 2489			
11 16 022	Guide flexible de frein D	-> châssis 2489			

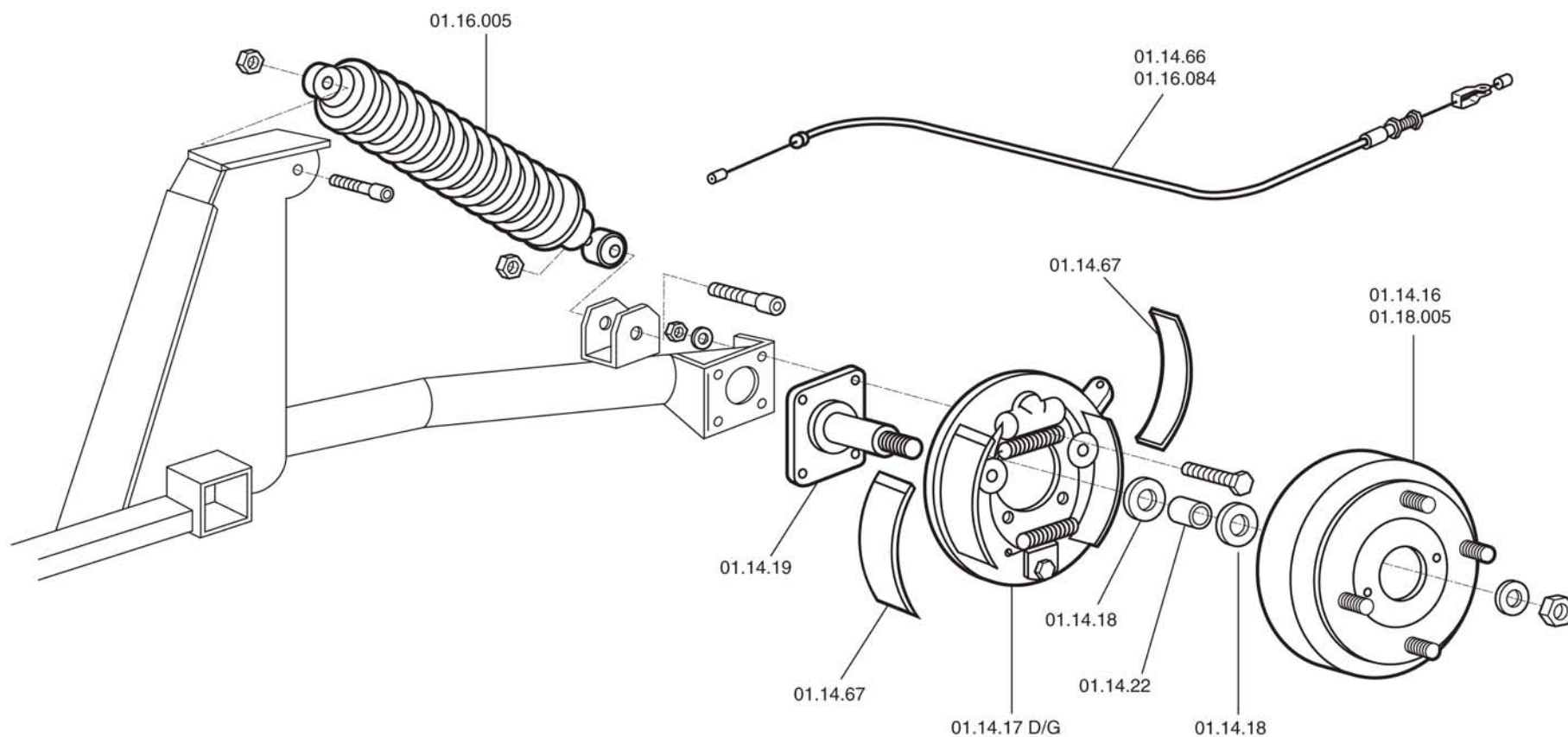






Réf.	Désignation	Observation	Réf.	Désignation	Observation
01 14 16	Tambour AR				
01 14 17 D	Flasque de frein AR complète D				
01 14 17 G	Flasque de frein AR complète G				
01 14 18	Roulement de moyeu AR				
01 14 19	Fusée de roue AR				
01 14 22	Entretoise de roulement AR				
01 14 66	Câble de frein à main				
01 14 67	Jeu de garniture de frein				
01 16 005	Amortisseur AR réglage n°2				
01 16 084	Câble de frein à main V2				
01 18 005	Tambour AR 4x100	-> châssis 4736			

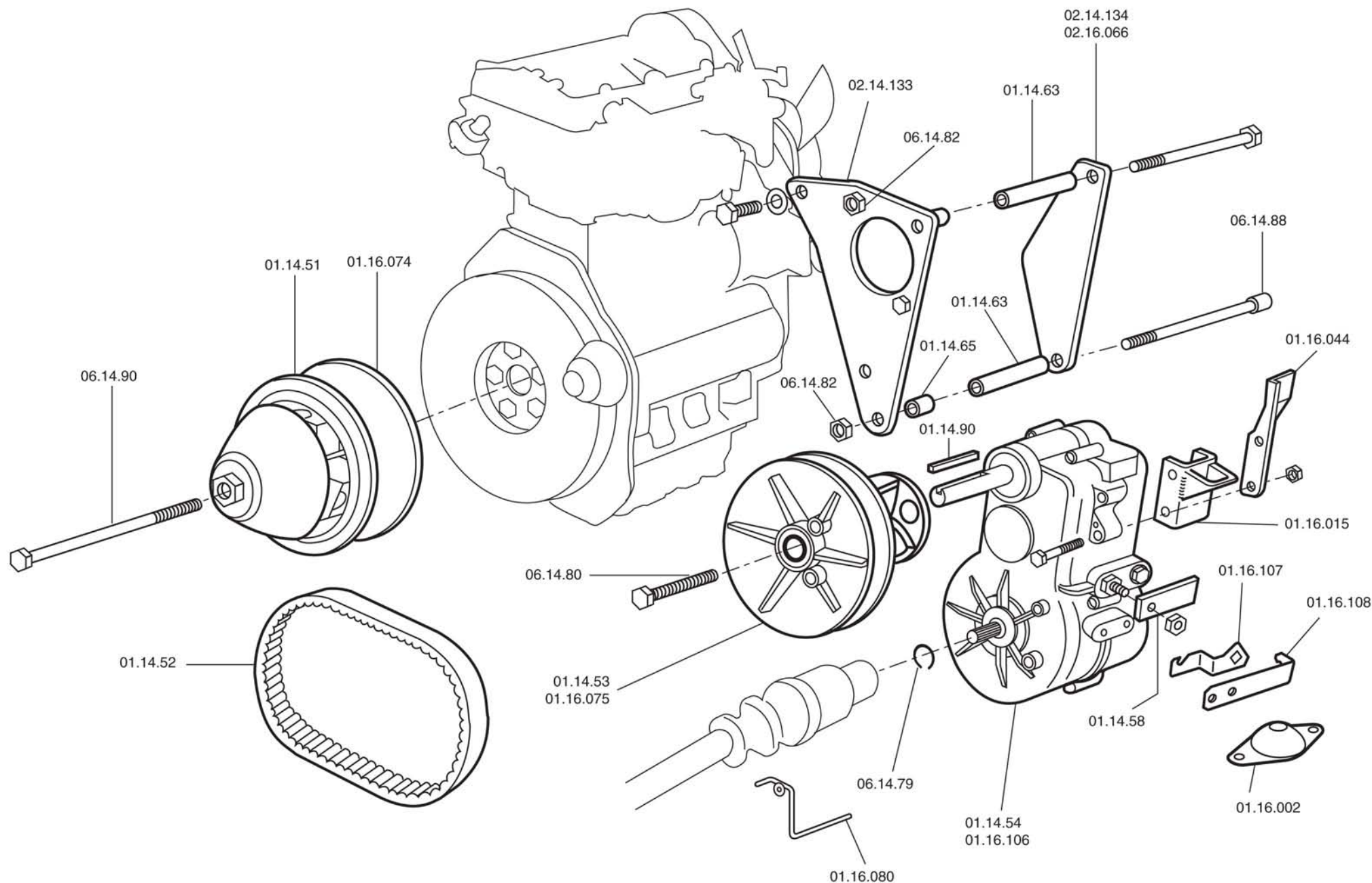






Réf.	Désignation	Observation	Réf.	Désignation	Observation
01 14 51	Variateur moteur 2P				
01 14 52	Courroie 8607				
01 14 53	Poulie boîte de vitesses 2P				
01 14 54	Boîte de vitesses R1/10				
01 14 58	Patte de marche AV et AR				
01 14 63	Entretoise Lg 80				
01 14 65	Entretoise Lg 27				
01 14 90	Clavette de variateur n°11				
01 16 002	Silent-bloc moteur 532563/70S				
01 16 015	Support boîte de vitesses AR				
01 16 044	Support câble inverseur BV CHV04				
01 16 074	Poulie motrice (NM)	-> châssis 1934			
01 16 075	Poulie réceptrice	-> châssis 1934			
01 16 080	Sécurité courroie	-> châssis 1934			
01 16 106	Boîte de vitesse R1/10 avec ressort M AV	-> châssis 4735			
01 16 107	Patte de marche AV et AR BV avec ressort	-> châssis 4735			
01 16 108	Support câble d'inverseur BV avec ressort	-> châssis 4735			
02 14 133	Plaque démarreur GM				
02 14 134	Plaque démarreur PM				
02 16 066	Support moteur allégé/boîte	-> châssis 1934			
06 14 79	Clips de cardan côté BV				
06 14 80	Vis 10*125*35 TH brut				
06 14 82	Ecrou 12*75				
06 14 88	Vis BTR 12*240				
06 14 90	Vis TH 10*150				

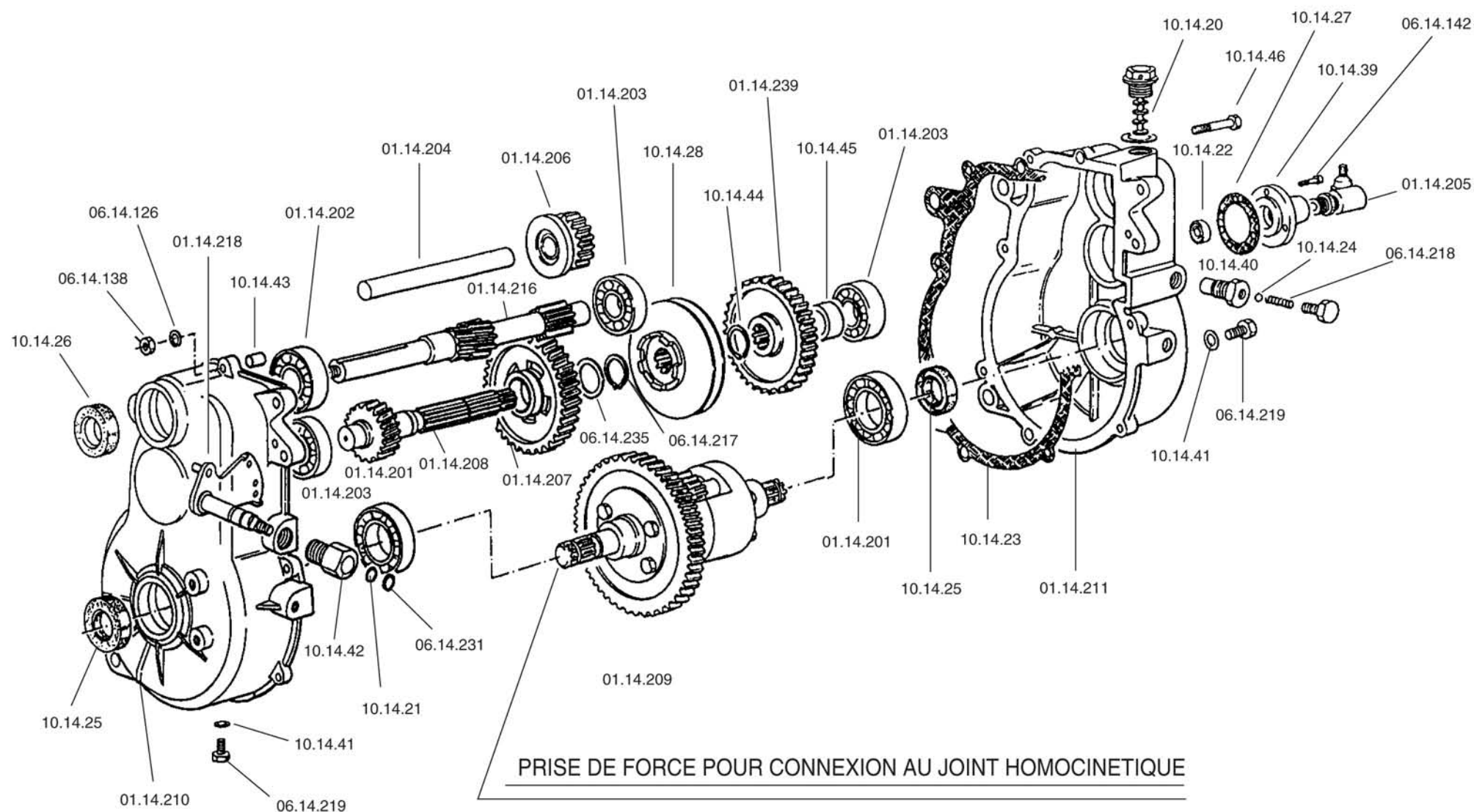






Réf.	Désignation	Observation	Réf.	Désignation	Observation
01 14 201	Roulement 6006		10 14 42	Ecrou d'axe	
01 14 202	Roulement 6205		10 14 43	Pion de centrage	
01 14 203	Roulement 6204		10 14 44	Circlips	
01 14 204	Arbre de marche AR		10 14 45	Entretoise	
01 14 205	Transmetteur kilométrique		10 14 46	Vis d'assemblage de carter TH 6 x 40	
01 14 206	Engrenage mobile				
01 14 207	Engrenage				
01 14 208	Arbre de réduction				
01 14 209	Différentiel				
01 14 210	Carter côté entrée				
01 14 211	Carter gauche				
01 14 216	Arbre entrée				
01 14 218	Fourchette de sélection				
01 14 239	Engrenage marche AR fixe				
06 14 126	Rondelle élastique				
06 14 138	Ecrou				
06 14 142	Vis TH 2N 6 x 12				
06 14 217	Circlips				
06 14 218	Ressort de verrouillage				
06 14 219	Vis de niveau				
06 14 231	Circlips				
06 14 235	Rondelle d'épaulement				
10 14 20	Bouchon de remplissage				
10 14 21	Joint torique de fourchette				
10 14 22	Joint spi d'entraîneur				
10 14 23	Joint				
10 14 24	Bille de verrouillage				
10 14 25	Joint spi de sortie BV d = 20				
10 14 26	Joint spi d'entrée BV d = 25				
10 14 27	Joint papier d'entraîneur				
10 14 28	Manchon d'accouplement				
10 14 39	Réduction compteur				
10 14 40	Vis de verrouillage				
10 14 41	Joint d'étanchéité				

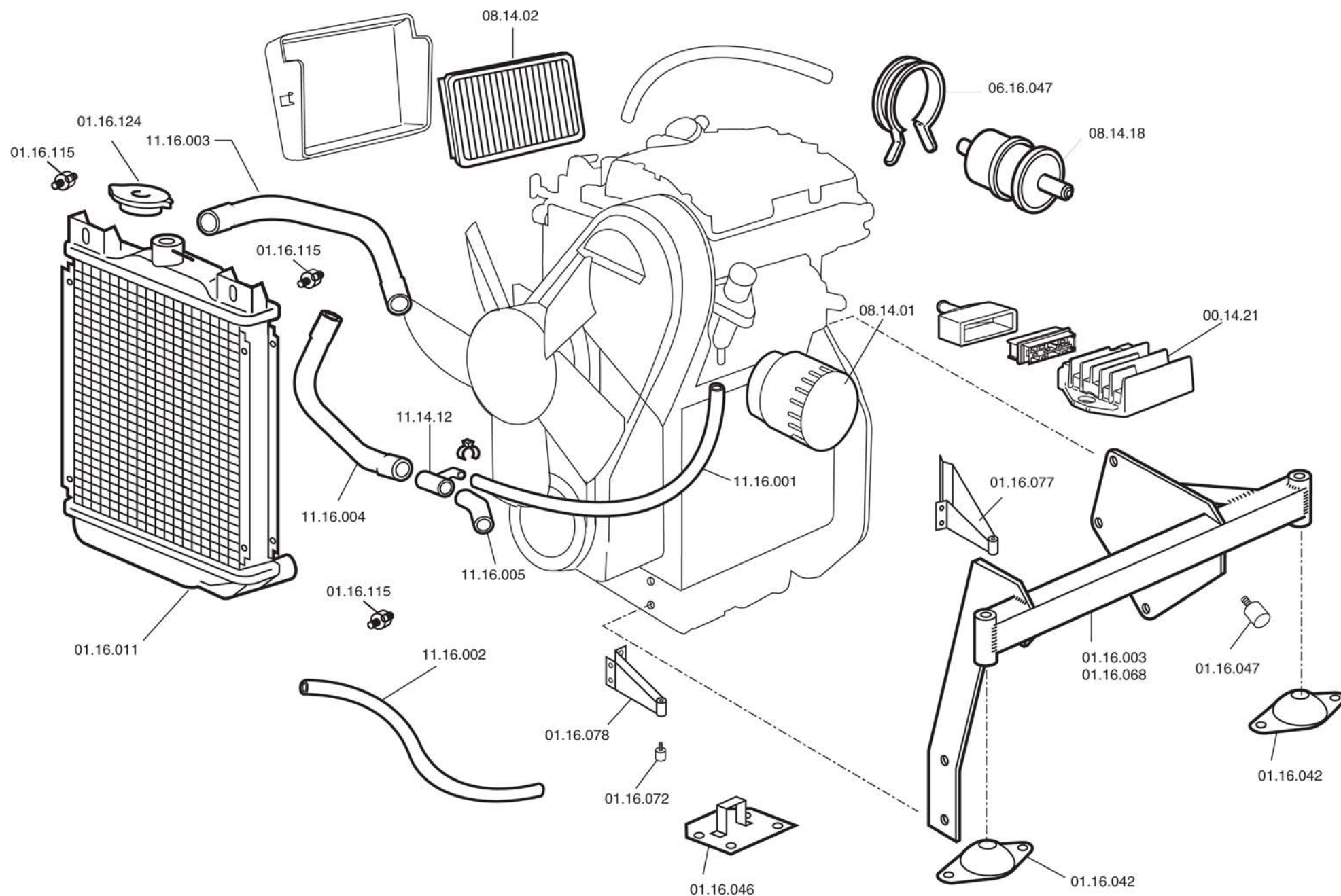






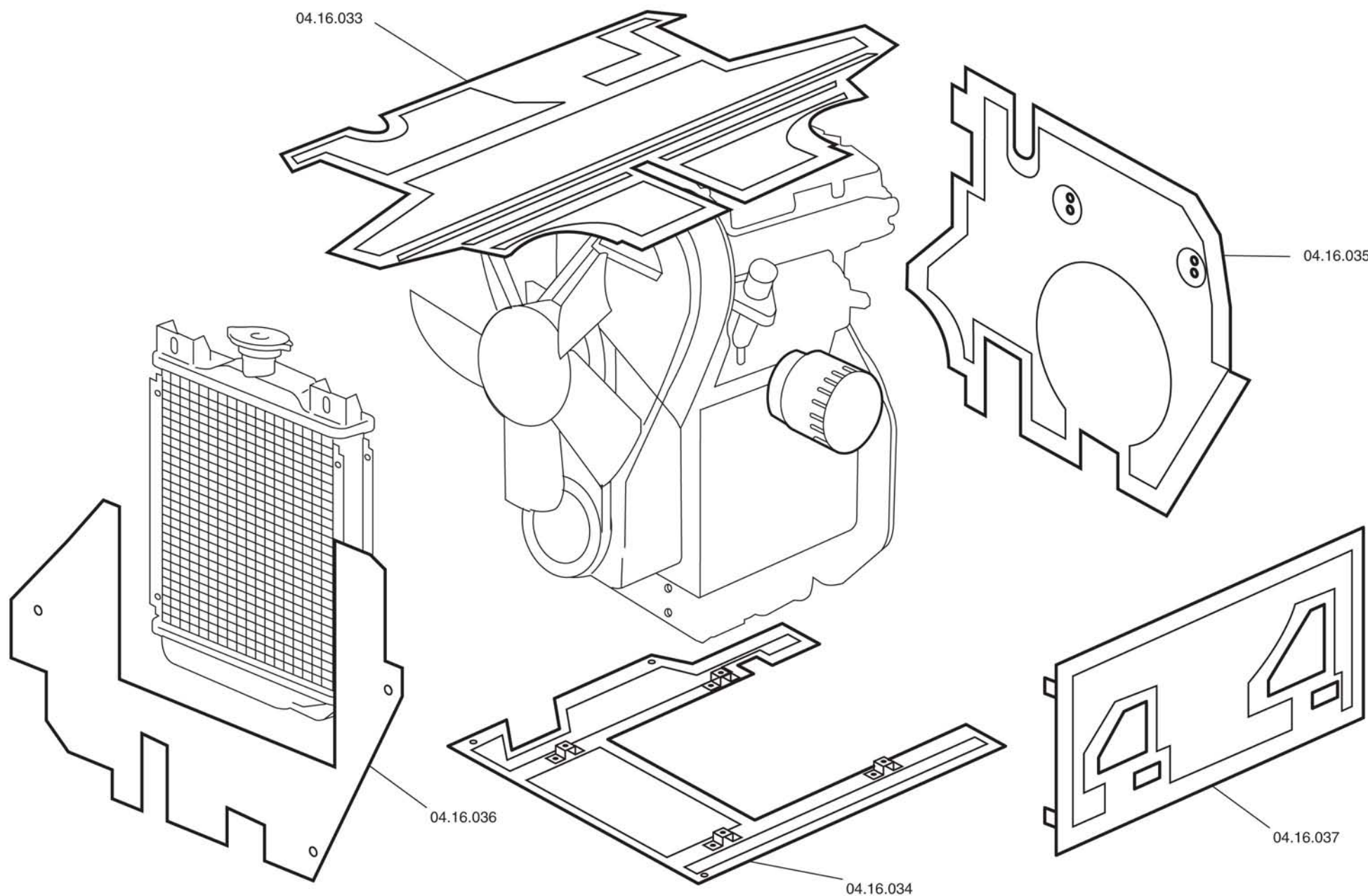
Réf.	Désignation	Observation	Réf.	Désignation	Observation
00 14 21	Régulateur de tension				
01 16 003	Support moteur AV				
01 16 011	Radiateur				
01 16 042	Silent-bloc moteur AV 532563/60s				
01 16 046	Support régulateur				
01 16 047	Butée moteur 511 280				
01 16 068	Support moteur AV pour alternateur				
01 16 072	Butée moteur 511 215				
01 16 077	Support moteur AV D				
01 16 078	Support moteur AV G				
01 16 115	Silent bloc radiateur				
01 16 124	Bouchon de radiateur Média/Barooder				
06 16 047	Collier filtre gasoil				
08 14 01	Filtre à huile				
08 14 02	Filtre à air				
08 14 18	Filtre gasoil				
11 14 12	Té de raccordement				
11 16 001	Durit chauffage A				
11 16 002	Durit chauffage B				
11 16 003	Durit sup. radiateur moteur				
11 16 004	Durit inf. radiateur moteur				
11 16 005	Durit inf. radiateur				





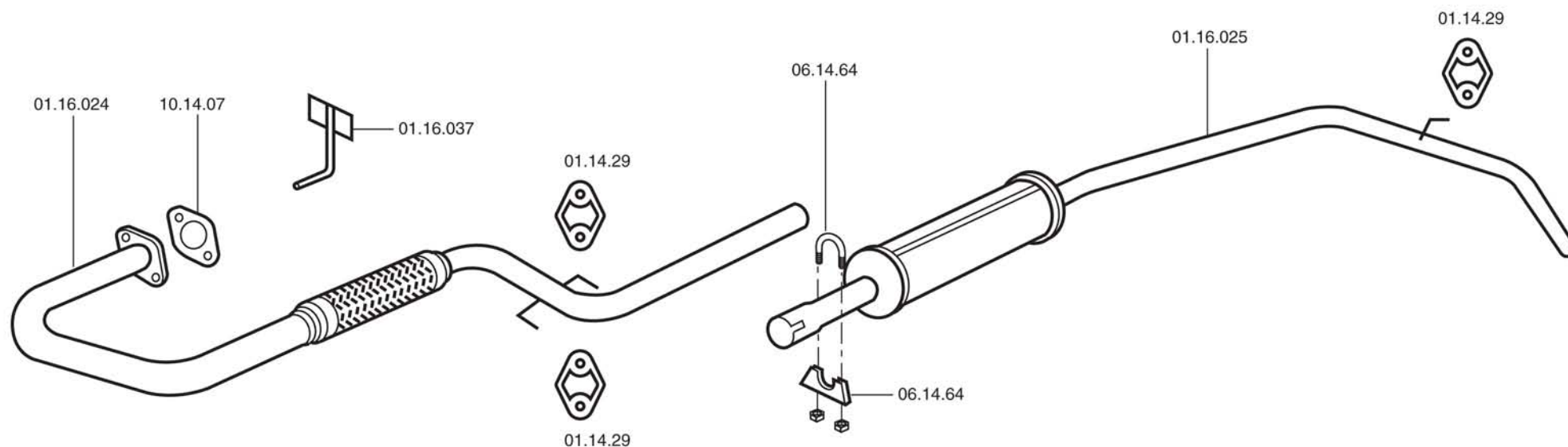


FICHE N° 21 - INSONORISATION MOTEUR





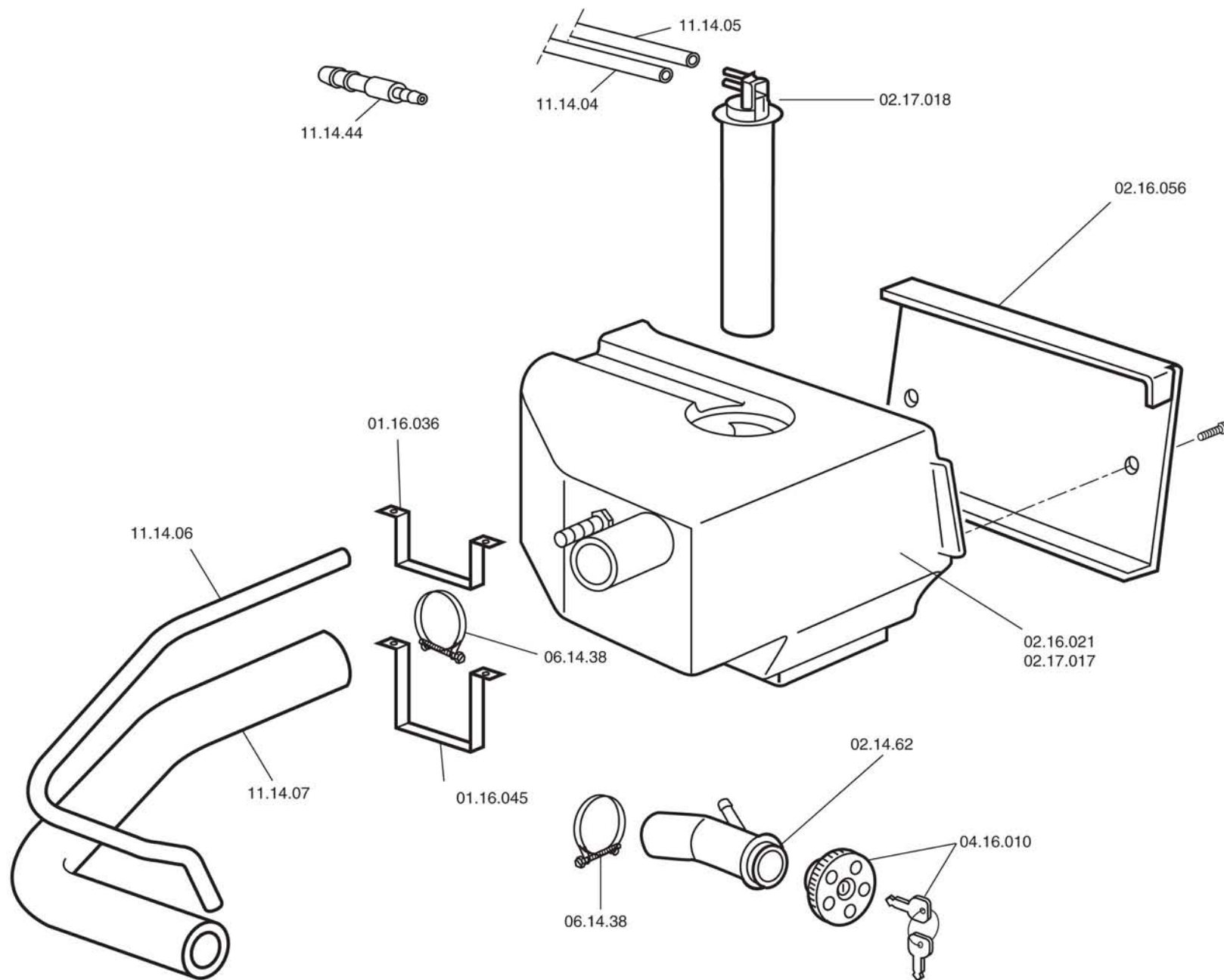
Réf.	Désignation	Observation
01 14 29	Silent-bloc échappement	
01 16 024	Pot d'échappement AV	
01 16 025	Pot d'échappement AR	
01 16 037	Patte de fixation échappement	
06 14 64	Collier d'échappement	
10 14 07	Joint d'échappement	





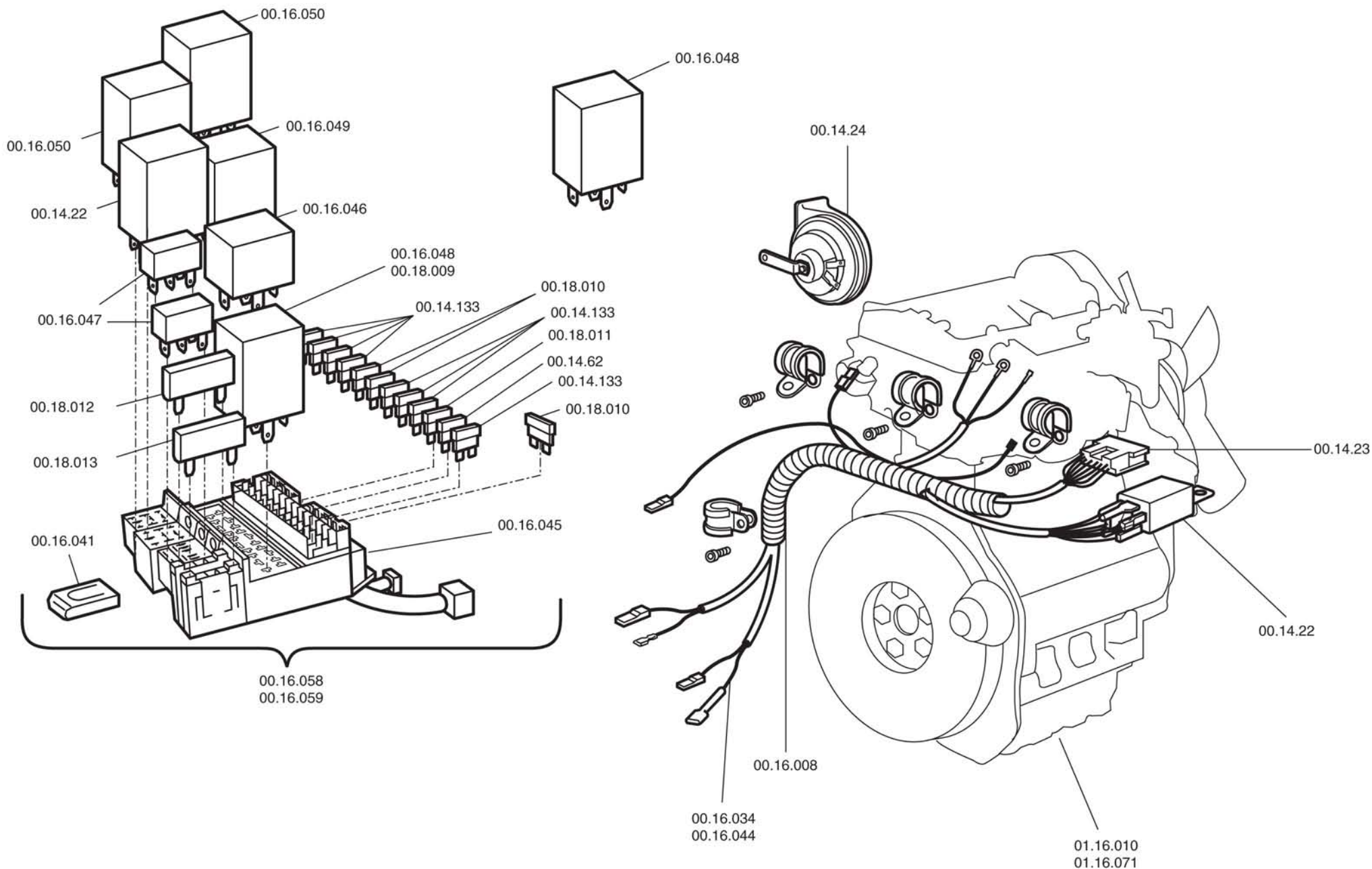
Réf.	Désignation	Observation	Réf.	Désignation	Observation
01 16 036	Bride de réservoir sup.				
01 16 045	Bride de réservoir inf.				
02 14 62	Goulotte de réservoir				
02 16 021	Réservoir complet avec jauge				
02 16 056	Tôle de réservoir				
02 17 017	Réservoir nu				
02 17 018	Jauge de réservoir				
04 16 010	Bouchon essence				
06 14 38	Collier durit réservoir				
11 14 04	Durit Ø 6 alimentation gasoil				
11 14 05	Durit Ø 4 retour gasoil				
11 14 06	Durit de mise à l'air réservoir				
11 14 07	Durit de remplissage réservoir				
11 14 44	Jonction réduite 8x4				







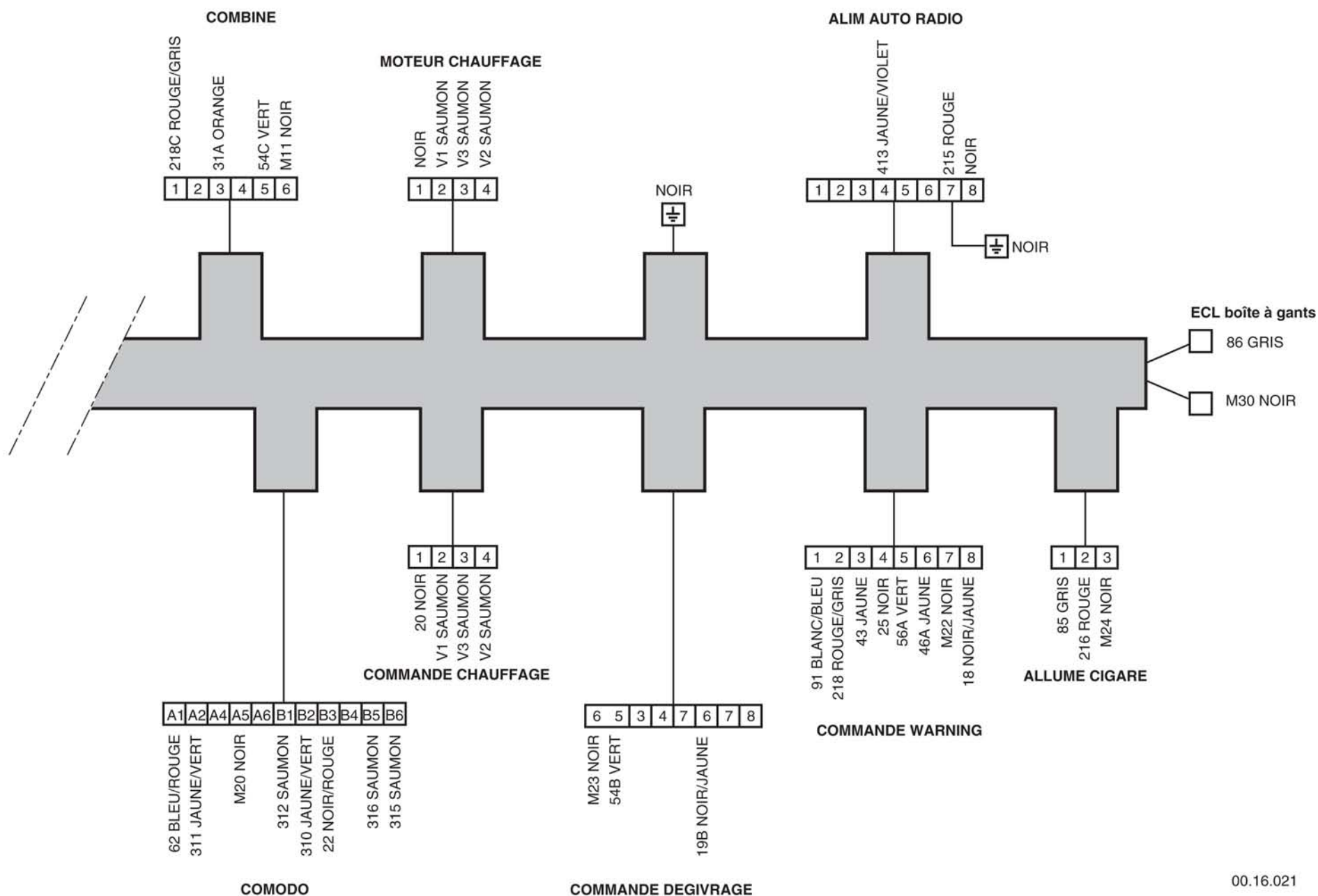
Réf.	Désignation	Observation	Réf.	Désignation	Observation
00 14 133	Fusible 10 A				
00 14 22	Temporisation de préchauffage				
00 14 23	Broche de régulateur				
00 14 24	Klaxon AM80/L				
00 14 62	Fusible 20 A				
00 16 008	Faisceau moteur CHV04				
00 16 034	Faisceau moteur pour alternateur				
00 16 041	Télécommande				
00 16 044	Faisceau moteur diesel				
00 16 045	Platine nu				
00 16 046	Relais autorisateur RA				
00 16 047	Micro relais RE				
00 16 047	Relais alternateur RE				
00 16 048	Centrale clignotante				
00 16 049	Temporisation lunette dégivrante				
00 16 050	Verrouillage centralisé avec télécommande				
00 16 058	Platine de servitude must complète				
00 16 059	Platine de servitude médium				
00 18 009	Temporisateur plafonnier				
00 18 010	Fusible 5 A				
00 18 011	Fusible 15 A				
00 18 012	Fusible 40 A				
00 18 013	Fusible 50 A				
01 16 010	Moteur Focs sans radiateur CHV04				
01 16 071	Moteur Focs avec alternateur				



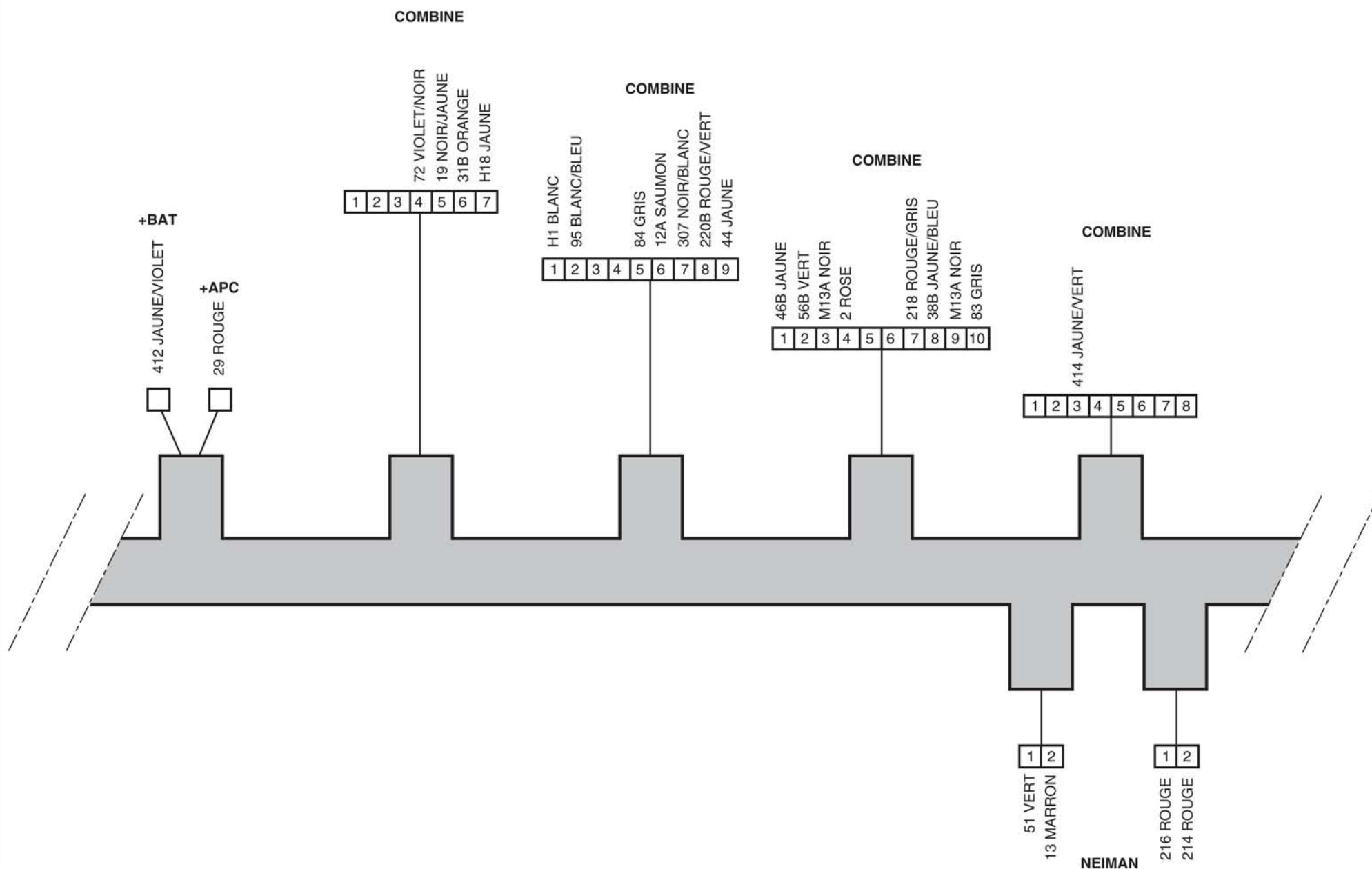


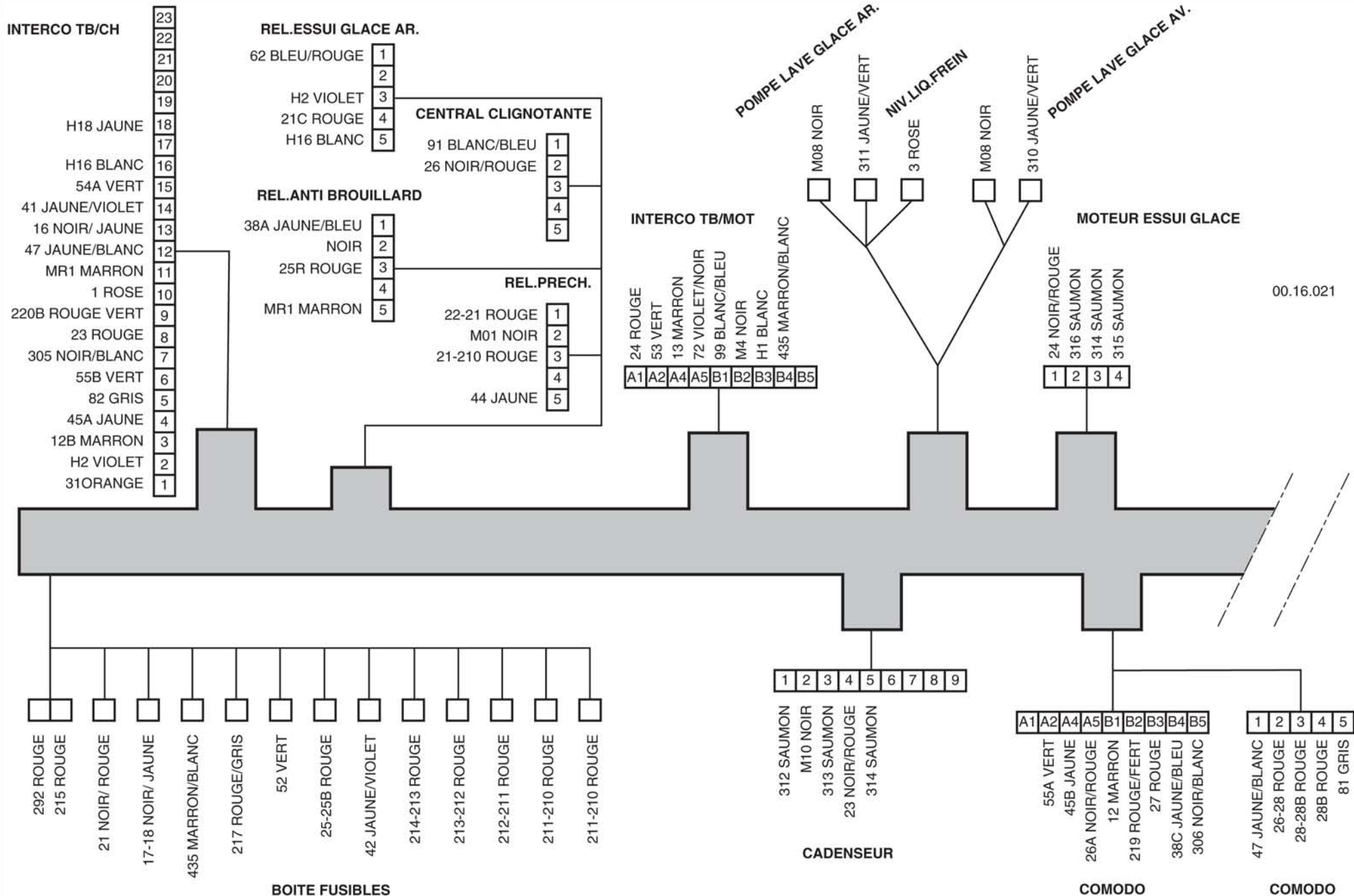
FICHES N° 25/26/27 - FAISCEAU TABLEAU DE BORD

[Dessins](#)
[€ Tarifs](#)
[Sommaire](#)
[Accueil](#)



00.16.021





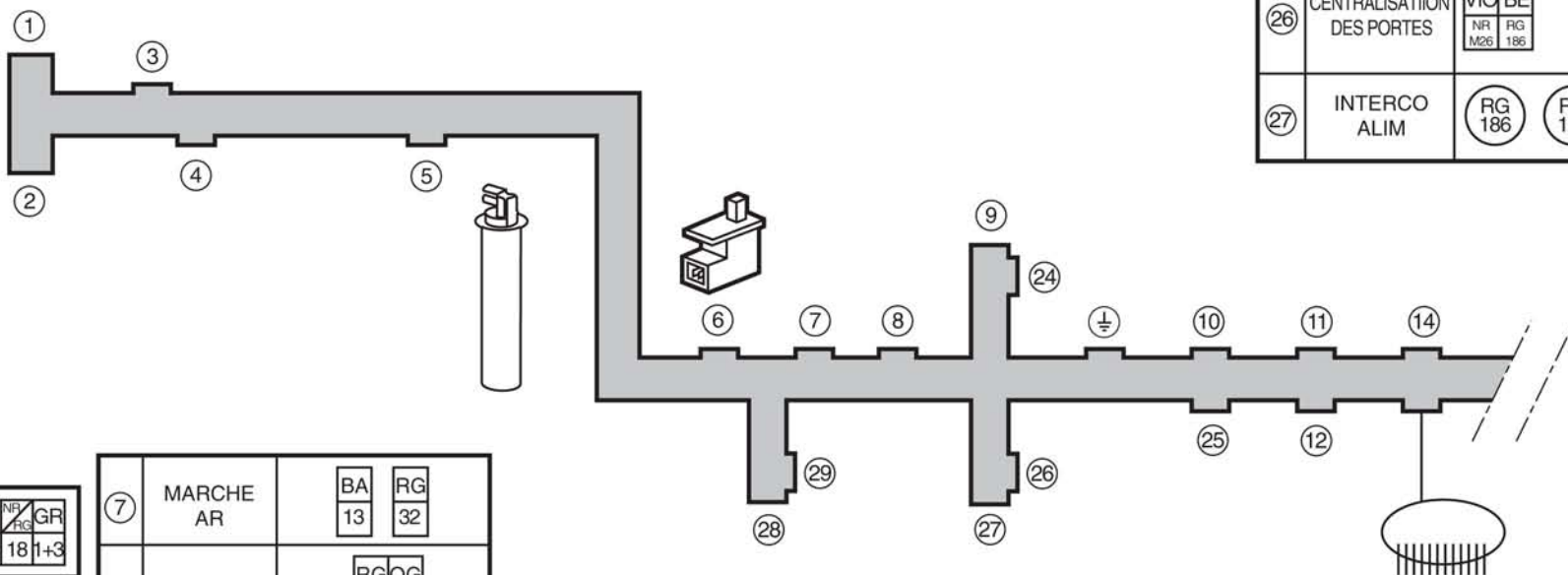
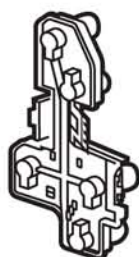


Réf.	Désignation	Observation
00 16 023	Faisceau sur coque CHV04	
00 16 043	Faisceau général ACE	
00 16 055	Faisceau de hayon AR	



Sommaire





(14)	CONTACT STOP	<div><div>NR</div><div>JA</div><div>25</div></div>	<div><div>NR</div><div>RG</div><div>16</div></div>		
(24)	LEVEVITRE G	<div><div>BE</div><div>162</div></div>	<div><div>VE</div><div>151</div></div>	<div><div>GR</div><div>181</div></div>	<div><div>VIO</div><div>172</div></div>
(25)	LEVEVITRE D	<div><div>BE</div><div>163</div></div>	<div><div>VE</div><div>152</div></div>	<div><div>GR</div><div>182</div></div>	<div><div>VIO</div><div>171</div></div>
(26)	CENTRALISATION DES PORTES	<div><div>VIO</div><div>BE</div><div>NR</div><div>RG</div><div>M26</div><div>186</div></div>			
(27)	INTERCO ALIM	<div><div>RG</div><div>186</div></div> <div><div>RG</div><div>183</div></div>			

1	FEU ARG	JA	MR	BA	NR	NR	GR
2		NR/7	BE/12	RG/15	RG/24	RG/22	
3	ECL PLAQUES AR	GR/2	NR/M3				
4	FEU ARD	GR/1+2	NR/17	BA/M4	NR/14	MR/11	VE/19
5	JAUGE CARBURANT	OR/26	NR/M5				
6	FREIN A MAIN	ROSE/26	NR/M6				

7	MARCHE AR	BA 13	RG 32	
8	SORTIES HP	RG 27 NR	OG 28 M8	
9	HPD	RG 27	NR M9	
10	HPG	OR 28	NR M10	
11	CONTACT PORTE	VIC 29	NR M11	
12	PLAFONNIER	JA VIC 30	NR M12	VIC 29

13					
1	Masse	OR-26	11	+ Alimentation (boîtier fusible)	JA/BE-38
2	Veilleuse	BE/GR-24	12	Jauge 60	JA/BA-34
3	Code	MR-10	13	Commande essuie glace arrière	NR/JA-25
4	Phare	JA-8	14	Feu arrière de brouillard	JA/VIO-30
5	Clignotant gauche	GR-4	15	Masse contacteur de plafonnier	VE-22
6	Clignotant droit	VE-20	16	Voix de droite du haut-parleur	
7	Claxon	NR/BA-35	17	Voix de gauche du haut-parleur	
8	Stop	RG-31	18	Contacteur de frein à main	
9	+ Alimentation (boîtier fusible)	RG/VE-41	19	+ Alimentation (boîtier fusible)	
10	- Lunette arrière dégivrante	ROSE-23	20	Feu de recul	



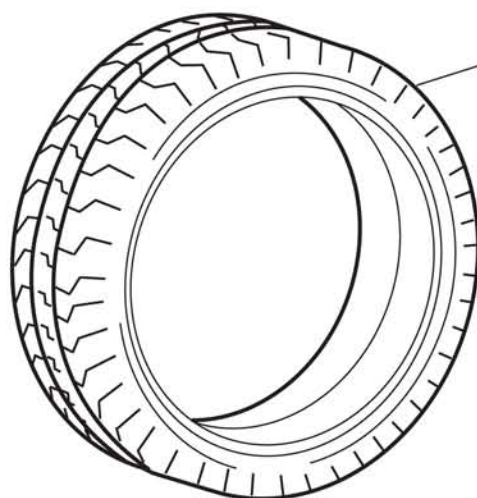
FICHE N° 29 - FAISCEAU ELECTRIQUE MOTEUR

[Dessins](#)
[€ Tarifs](#)
[Sommaire](#)
[Accueil](#)



Réf.	Désignation	Observation	Réf.	Désignation	Observation
04 14 08	Roue complète 145 x 13" jante tôle				
04 14 09	Pneu Michelin 145 x 13"				
04 14 10	Jante tôle 13"				
04 14 11	Enjoliveur 145 x 13"				
04 14 12	Roue complète 145 x 13" jante alu				
04 14 82	Ecrou borgne pour jante alu				
04 14 86	Jante alu 13"				
04 14 89	Pneu Neige compact winter 145 x 13"				
04 14 90	Clous pour neige (100)				
04 16 029	Jante Alu 4 x 13 NM 4 x 100	-> châssis 4736			
06 14 96	Ecrou de roue jante acier				
04 16 028	Roue complète 145 x 13 jante alu (4 x 100)	-> châssis 4736			

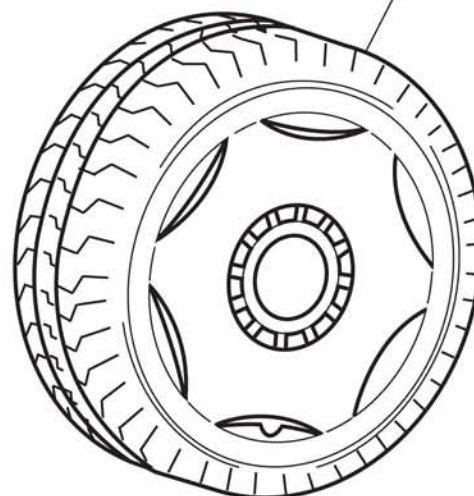




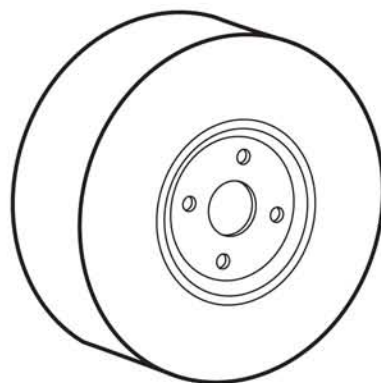
04.14.09
04.14.89



04.14.90



04.14.08



04.14.10



04.14.11



04.14.82
06.14.96



04.14.12
04.16.028



04.14.86
04.16.029



Réf.	Désignation	Observation	Réf.	Désignation	Observation
00 14 06	Contact feuillure		02 16 041	Serrure D	
00 14 116	Ensemble lève-vitre électrique G		02 16 042	Serrure G	
00 14 117	Ensemble lève-vitre électrique D		02 16 047	Tringle d'ouverture poignée intérieure G	
00 14 119	Faisceau de porte avec soufflet		02 16 048	Tringle d'ouverture poignée intérieure D	
00 14 135	Soufflet de faisceau porte		02 16 049	Tringle d'ouverture poignée extérieure G	
00 16 009	Collection antivol + verrou S8		02 16 050	Tringle d'ouverture poignée extérieure D	
	D+G avec jeu batteuses 5P jaune + vert		03 14 60	Manivelle lève-vitre	
00 16 013	Fourchette barillet		03 14 74 D	Commande ouverture intérieure D	
00 16 026	Actionneur passager		03 14 74 G	Commande ouverture intérieure G	
00 16 027	Actionneur conducteur		03 16 019	Médailillon de porte	
01 16 027	Montant support charnière D		03 16 034	Poignée d'ouverture	
01 16 028	Montant support charnière G			de porte extérieure D	
01 16 029	Support manivelle lève-vitre D		03 16 035	Poignée d'ouverture	
01 16 030	Support manivelle lève-vitre G			de porte extérieure G	
01 16 031	Support de serrure D		03 16 058	Bac vide poche noir CHV04	
01 16 032	Support de serrure G		03 16 064	Alvéole de porte	
01 16 033	Montant support coulisse de vitre D		03 16 065	Commande condamnation D	
01 16 034	Montant support coulisse de vitre G		03 16 066	Commande condamnation G	
01 16 052	Renfort de cadre D		06 14 105	Vis TH ZN 6 x 35 FT	
01 16 053	Renfort de cadre G		10 14 12	Coulisseau de porte	
01 16 065	Equerre sup. support manivelle D		10 14 13	Lécheur de vitre	
01 16 066	Equerre sup. support manivelle G		10 14 15	Joint de bas de cadre	
02 14 65	Etrier bas de glace		10 14 16	Joint extérieur de cadre de porte	
02 14 69 D	Charnière sup. D de porte				
02 14 69 G	Charnière sup. G de porte				
02 14 70 D	Charnière inf. D de porte				
02 14 70 G	Charnière inf. G de porte				
02 16 011	Crémaillère lève-vitre manuelle D				
02 16 012	Crémaillère lève-vitre manuelle G				
02 16 019	Doublure de porte D				
02 16 020	Doublure de porte G				
02 16 029	Cadre de porte D				
02 16 030	Cadre de porte G				
02 16 034	Enjoliveur de rétroviseur porte D				
02 16 035	Enjoliveur de rétroviseur porte G				

